



HELLEVOETSLUIS
Maarten Trompstraat 27

Vraagprijs
€ 525.000,- k.k.

Maarten Trompstraat 27



**MAKELAARDIJ
& TAXATIES**

0181-301009 | info@wmmakelaardij.nl
www.wmmakelaardij.nl

Kenmerken & specificaties



Bouwjaar:
1993

Soort:
eengezinswoning

kamers:
5

Inhoud:
445 m³

Woonoppervlakte:
113 m²

Perceeloppervlakte:
175 m²

Overige inpandige ruimte:
12 m²

Gebouwgebonden buitenruimte:
-

Externe bergruimte:
7 m²

Energie label
A

Omschrijving

Comfortabel wonen met garage in de geliefde woonwijk Den Bonsen Hoek

In de populaire en kindvriendelijke woonwijk Den Bonsen Hoek ligt deze verzorgde geschakelde 2-onder-1-kapwoning met inpandige garage.

De woning biedt alles wat u zoekt: een zonnige achtertuin op het zuiden, parkeergelegenheid op eigen terrein, een nette staat van onderhoud én diverse duurzame voorzieningen zoals 8 zonnepanelen, grotendeels HR++ beglazing en een vernieuwde cv-combiketel.

Daarnaast is de woning voorzien van kunststof ramen en kozijnen en beschikt de achtertuin over een sfeervolle houten overkapping met berging – ideaal om het hele jaar door van buiten te genieten.

Indeling:

• Begane grond:

Via de hal met meterkast bereikt u de modern afgewerkte, geheel betegelde toiletruimte met zwevend toilet.

De ruime en lichte woonkamer is voorzien van een schuifpui naar de zonnige achtertuin, waardoor binnen en buiten naadloos in elkaar overlopen.

De woonkeuken biedt volop ruimte voor een eettafel en is uitgevoerd in een vernieuwde U-vormige opstelling met diverse inbouwapparatuur, waaronder een vaatwasser, oven, kookplaat, afzuigkap en koelkast.

Ook is de inpandige garage bereikbaar vanuit de woonkeuken welke momenteel wordt gebruikt als praktische berging en vanuit de woonkeuken kan via de openslaande deuren ook de tuin worden bereikt.

De verlengde garage is geïsoleerd, strak gestukt en met een plafond met inbouwspots en een mooie pvc-vloer.

• Eerste verdieping:

De overloop geeft toegang tot drie slaapkamers en een complete badkamer.

Deze is geheel betegeld en voorzien van elektrische vloerverwarming, een douche, zwevend toilet en een wastafelmeubel.

De kamer gelegen aan de voorzijde is tevens voorzien van een elektrisch bedienbaar rolluik.

• Tweede verdieping:

Via de overloop met wasruimte en opstelplaats van de cv-combiketel bereikt u de vierde slaapkamer.

Aan de tuinzijde voorzien van een groot Velux dakraam met een verduisterend rolgordijn.

Aan de voorzijde een kunststof dakkapel, voorzien van een elektrisch bedienbaar rolluik, een extra ruime en lichte ruimte.

• Buitenruimte:

De achtertuin is gelegen op het zuiden en is netjes en onderhoudsvriendelijk aangelegd met vlonders en kunstgras.

Onder de houten overkapping met berging kunt u heerlijk ontspannen of gezellig buiten zitten. Tijdens de warme zomerdagen geeft het elektrisch bedienbaar zonnescherm de gewenste schaduw.

Aan de voorzijde is de woning voorzien van bestrating en parkeergelegenheid op eigen terrein.

Kortom: een complete en goed onderhouden gezinswoning op een fijne locatie, met volop ruimte, comfort en duurzame voorzieningen.

Bijzonderheden:

- Bouwjaar 1991
- 175 m² eigen grond
- Energielabel A
- 8 zonnepanelen geplaatst in 2022
- Keuken vernieuwd in 2022
- HR c.v. combi-ketel uit 2025
- Badkamer uit 2023
- De oprit is in 2024 opnieuw aangelegd
- Vernieuwde meterkast (2023)
- Glasvezel aansluiting aanwezig
- Ramen op de eerste en tweede verdieping allen voorzien van rolluiken.
- 2 kunststof Velux dakramen
- Mechanische ventilatie

Deze informatie is door ons met de nodige zorgvuldigheid samengesteld. Desondanks kunnen aan de verstrekte gegevens geen rechten worden ontleend. Alle opgegeven maten, oppervlakten, indelingen en overige gegevens zijn indicatief en bedoeld als uitnodiging tot het doen van een bod. Eventuele afwijkingen of onjuistheden kunnen voorkomen. Kopers worden geadviseerd zelf onderzoek te doen naar zaken die voor hen van belang zijn. De NVM-voorwaarden zijn van toepassing.







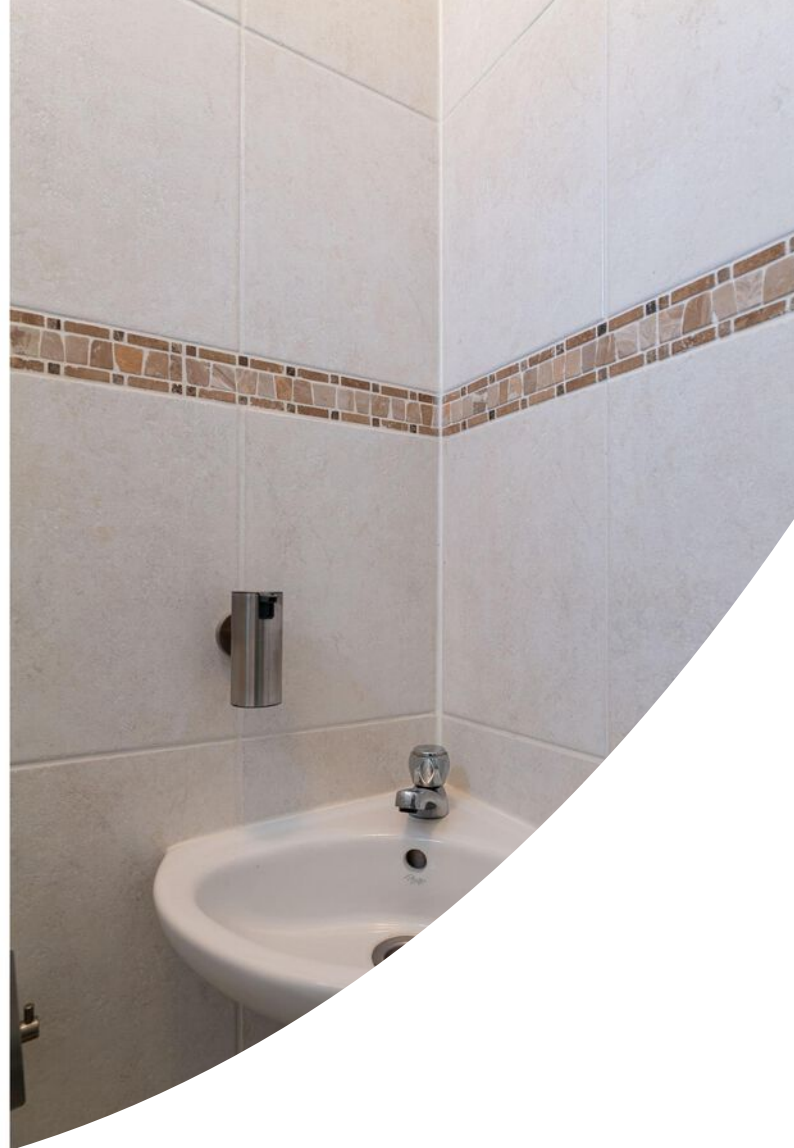










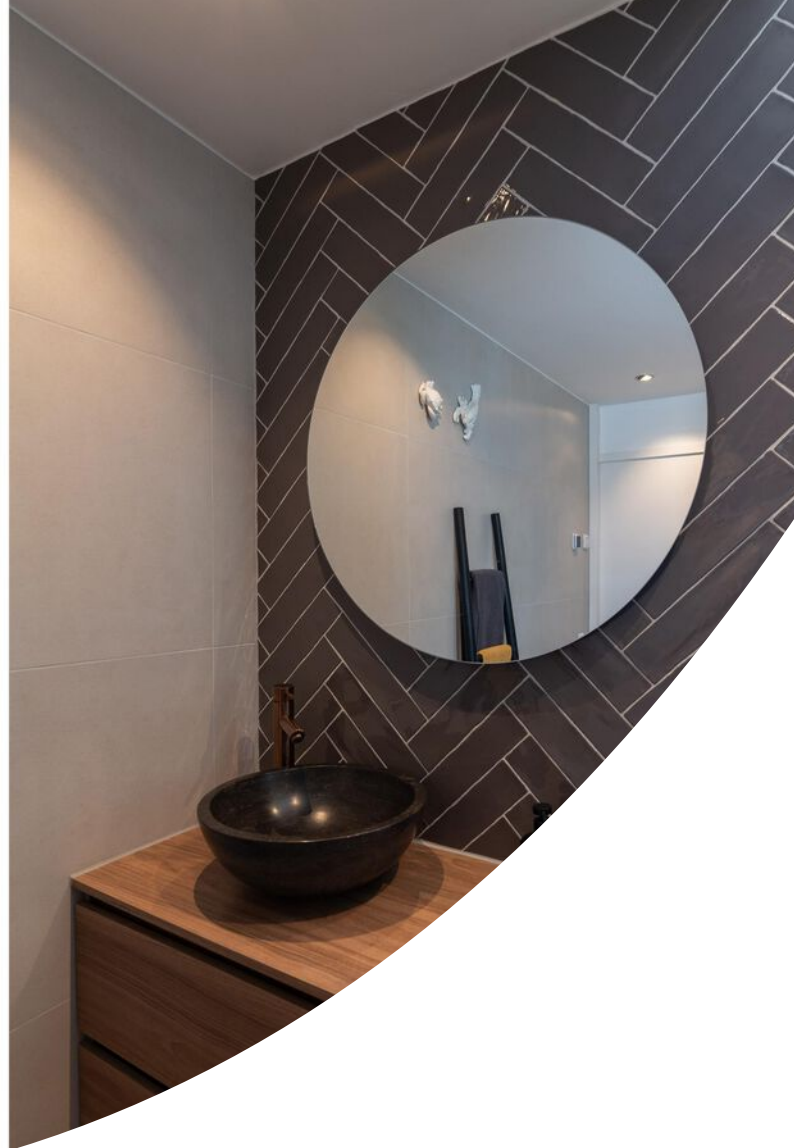


























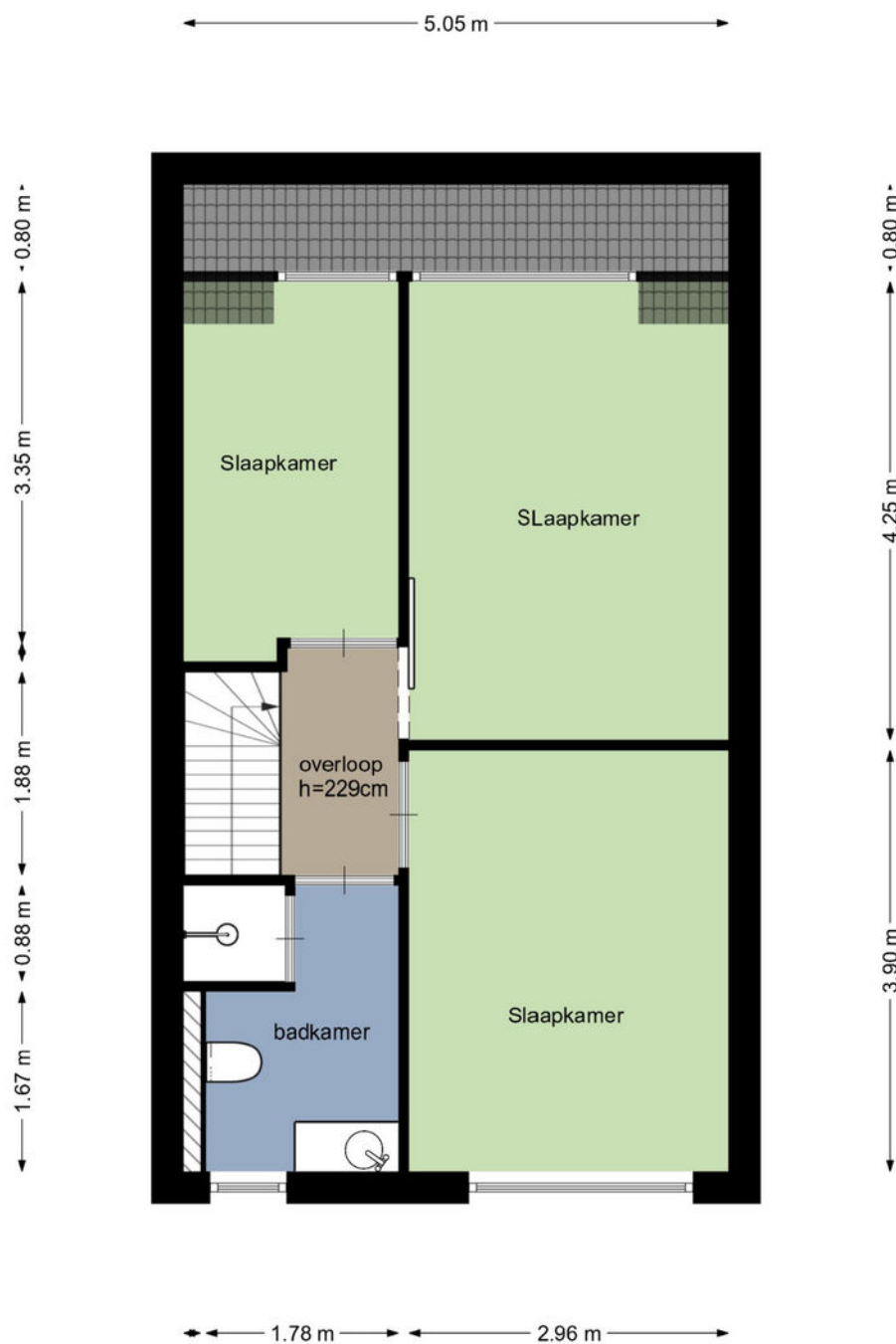
Plattegrond

Maarten Trompstraat 27 Hellevoetsluis
-BEGANE GROND-



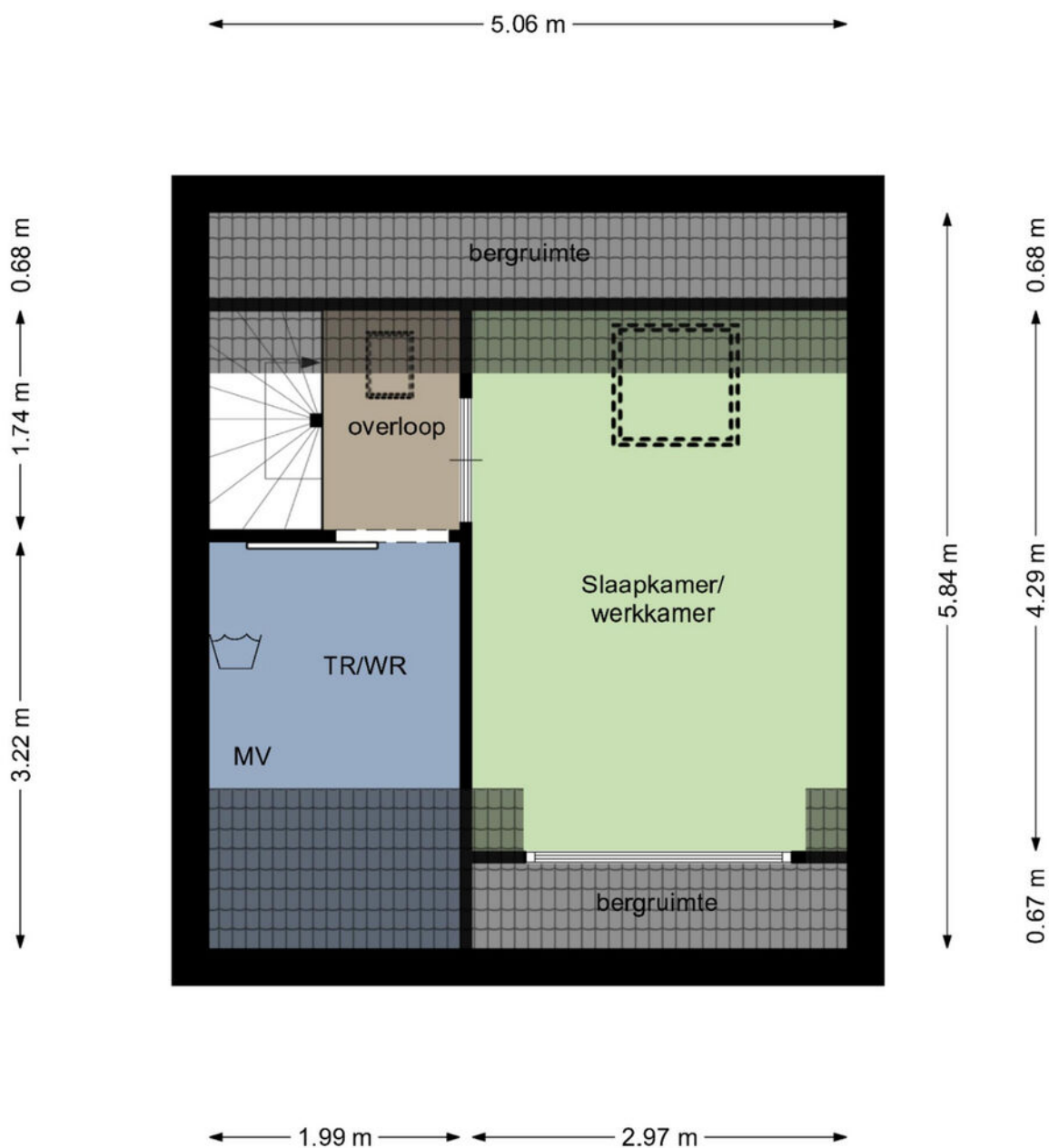
Plattegrond

Maarten Trompstraat 27 Hellevoetsluis
-1e VERDIEPING-



Plattegrond

Maarten Trompstraat 27 Hellevoetsluis
-2e VERDIEPING-



Deze plattegrond is met zorg samengesteld, maar er kunnen geen rechten aan worden ontleend.
Alle maten en indelingen zijn indicatief.
WWW.INMETERRIJNMOND.NL

Plattegrond

Maarten Trompstraat 27 Hellevoetsluis
-PERCEEL-



Kadastrale kaart

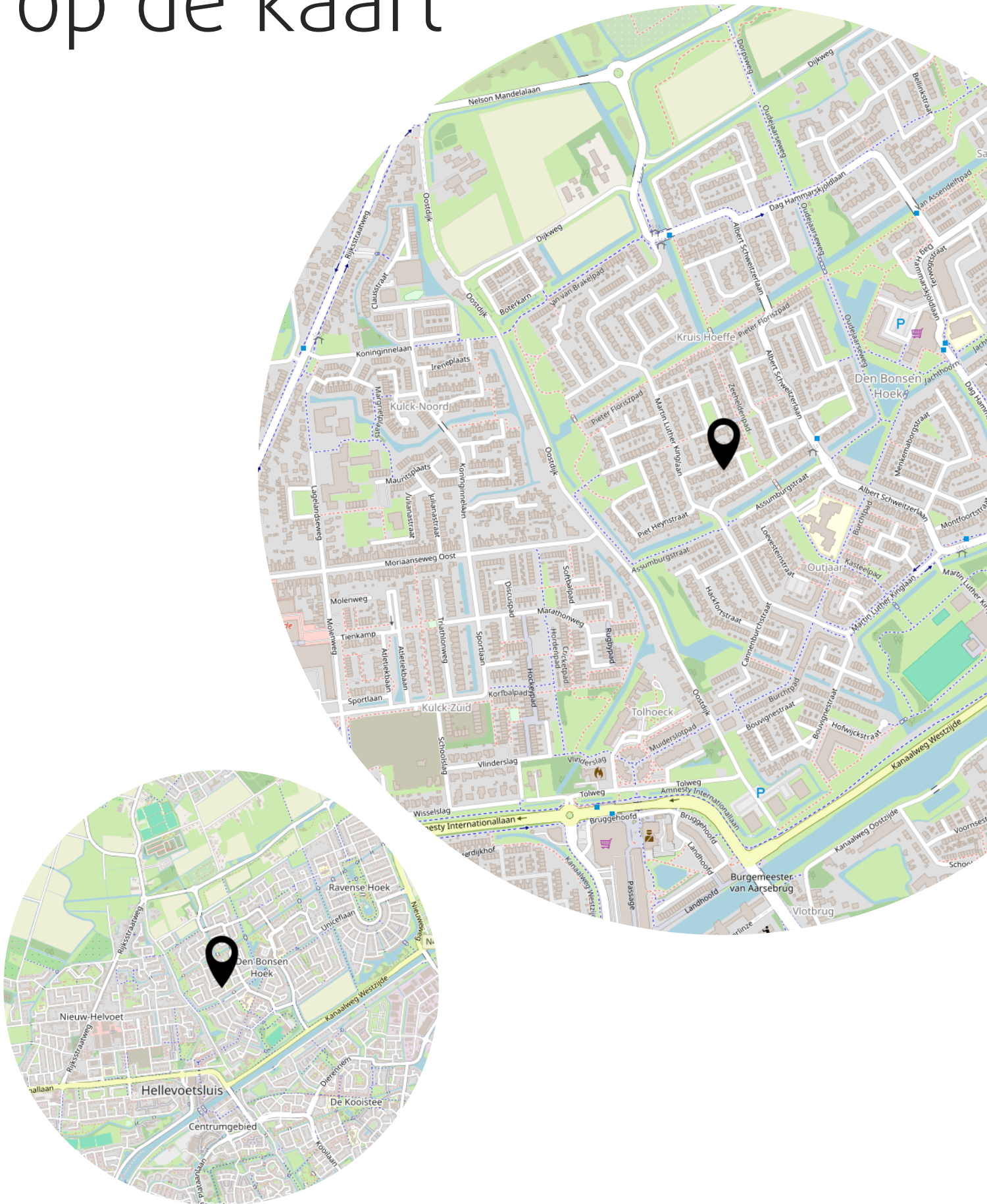
Kadastrale kaart

Uw referentie: M. Trompstraat 27



12345 25	Deze kaart is noordgericht Perceelnummer Huisnummer	Schaal 1: 500	
—	Vastgestelde kadastrale grens	Kadastrale gemeente Hellevoetsluis	
—	Voorlopige kadastrale grens	Sectie L	
—	Administratieve kadastrale grens	Perceel 2770	
—	Bebouwing		
Voor een eensluitend uittreksel, geleverd op 20 mei 2026 De bewaarder van het kadaster en de openbare registers		Aan dit uittreksel kunnen geen betrouwbare maten worden ontleend. De Dienst voor het kadaster en de openbare registers behoudt zich de intellectuele eigendomsrechten voor, waaronder het auteursrecht en het databankenrecht.	

Locatie op de kaart



Lijst van zaken

	Blijft achter	Gaat mee	Ter overname
Woning - Interieur			
Verlichting, te weten			
- losse (hang)lampen		X	
Raamdecoratie/zonwering binnen, te weten			
- gordijnrails	X		
- vitrages	X		
- rolgordijnen	X		
Vloerdecoratie, te weten			
- vloerbedekking	X		
- houten vloer(delen)	X		
- laminaat	X		
Woning - Keuken			
Keukenblok (met bovenkasten)	X		
Keuken (inbouw)apparatuur, te weten			
- kookplaat	X		
- (gas)fornuis	X		
- afzuigkap	X		
- oven	X		
- koelkast	X		
- vriezer		X	
- vaatwasser	X		
- koffiezetapparaat		X	
Woning - Sanitair/sauna			
Toilet met de volgende toebehoren			
- toilet	X		
- toiletrolhouder	X		
- toiletborstel(houder)	X		
- fontein	X		
Badkamer met de volgende toebehoren			
- douche (cabine/scherm)	X		
- wastafel	X		
- wastafelmeubel	X		

Lijst van zaken

	Blijft achter	Gaat mee	Ter overname
- toiletkast		X	
- toilet	X		
- toiletrolhouder		X	
- toiletborstel(houder)	X		
- badkamer spiegel	X		
- Regen douche	X		
Woning - Exterieur/installaties/veiligheid/energiebesparing			
Brievenbus	X		
Kluis		X	
(Voordeur)bel	X		
Rookmelders	X		
(Klok)thermostaat	X		
Rolluiken	X		
Zonwering buiten	X		
Waterslot wasautomaat	X		
Zonnepanelen	X		
Warmwatervoorziening, te weten			
- CV-installatie	X		
Tuin - Inrichting			
Tuinaanleg/bestrating	X		
Beplanting		X	
Tuin voorzijde beplanting	X		
Tuin - Verlichting/installaties			
Buitenverlichting	X		
Tuin - Bebouwing			
Tuinhuis/buitenberging	X		
Kasten/werkbank in tuinhuis/berging		X	
Tuin - Overig			
Overige tuin, te weten			
- (sier)hek		X	
- vlaggenmast(houder)	X		

Lijst van zaken

	Blijft achter	Gaat mee	Ter overname
Overig - Contracten			
Onderhoudscontract CV-ketel	Moet worden overgenomen		

Heeft u interesse?



**MAKELAARDIJ
& TAXATIES**

Hoofdwachtstraat 1 A
3221 AC Hellevoetsluis

0181-301009
info@wmmakelaardij.nl
www.wmmakelaardij.nl