



HELLEVOETSLUIS
Sering 98

Vraagprijs
€ 309.000,- k.k.

Sering 98



**MAKELAARDIJ
& TAXATIES**

0181-301009 | info@wmmakelaardij.nl
www.wmmakelaardij.nl

Kenmerken & specificaties

Bouwjaar:
1979

Soort:
maisonnette

kamers:
3

Inhoud:
249 m³

Woonoppervlakte:
74 m²

Perceeloppervlakte:
0 m²

Overige inpandige ruimte:
-

Gebouwgebonden buitenruimte:
4 m²

Externe bergruimte:
8 m²

Energie label
A



Omschrijving

Instapklare maisonnette met centrale ligging in De Struyten!

Gelegen in woonwijk 'De Struyten ' vindt u deze verrassend ruime maisonnette woning, verdeeld over de 2e en 3e verdieping en voorzien van een royale bergzolder. De woning heeft een zeer centrale ligging met het winkelcentrum, bushalte, basisscholen, kinderboerderij en natuurspeeltuin op korte afstand. Daarnaast beschikt de woning over een ruime, separate berging op de begane grond en een balkon voornamelijk gesitueerd op het zuiden.

Indeling:

• 1e verdieping:

Afgesloten entree met meterkast en trapopgang.

• 2e verdieping:

Overloop met toegang tot de lichte en ruime woonkamer aan de achterzijde, met directe toegang tot het balkon. Aan de voorzijde bevindt zich de open keuken, voorzien van een groot dakraam voor extra daglicht. De keuken is netjes uitgevoerd en compleet uitgerust met een gaskookplaat, afzuigkap, vaatwasser, koelkast, vriezer en combi-oven. Op deze verdieping bevindt zich tevens een extra slaapkamer, ideaal als werk-, hobby- of logeerkamer.

• 3e verdieping:

Overloop met opstelplaats van de c.v. combiketel. De badkamer is modern ingericht met een wastafelmeubel en een inloopdouche. Het toilet is separaat gesitueerd. De royale ouderslaapkamer biedt veel ruimte en beschikt over een vlizotrap naar de ruime bergzolder.

Kortom: een ideale woning voor starters die comfortabel willen wonen op een centrale locatie!

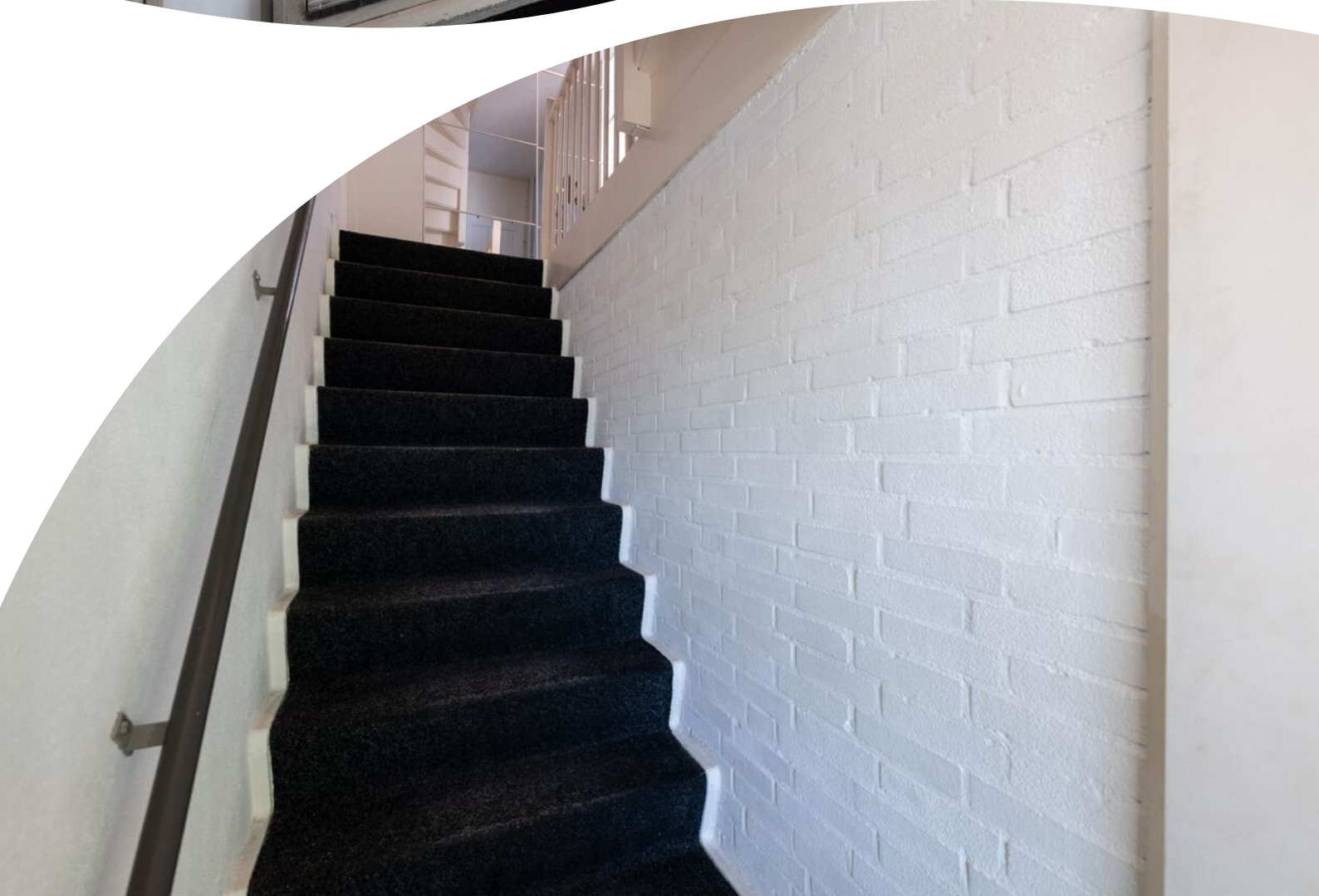
Bijzonderheden:

- Bouwjaar 1979
- Energielabel A
- Bijdrage VvE € 168,90 per maand
- Remeha HR c.v. combi-ketel uit 2019
- De meterkast is vernieuwd in 2026
- Voornamelijk laminaat vloerafwerking aanwezig
- Vanuit de VvE is er momenteel een gevelrenovatie bezig alsmede het vernieuwen van de riolering en schilderwerkzaamheden
- Ruime berging op de begane grond

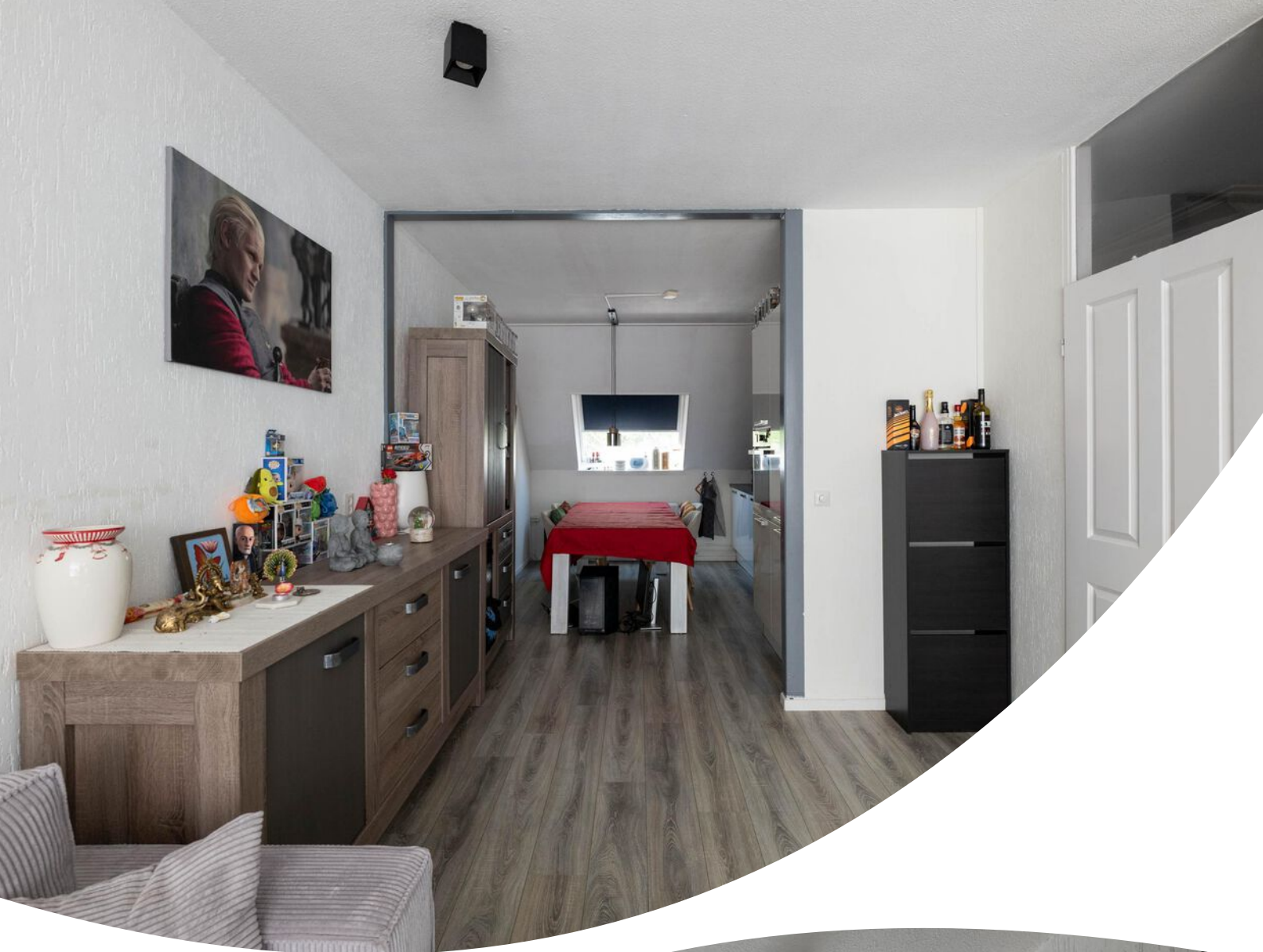
Deze informatie is door ons met de nodige zorgvuldigheid samengesteld. Desondanks kunnen

aan de verstrekte gegevens geen rechten worden ontleend. Alle opgegeven maten, oppervlakten, indelingen en overige gegevens zijn indicatief en bedoeld als uitnodiging tot het doen van een bod. Eventuele afwijkingen of onjuistheden kunnen voorkomen. Kopers worden geadviseerd zelf onderzoek te doen naar zaken die voor hen van belang zijn. De NVM-voorwaarden zijn van toepassing.

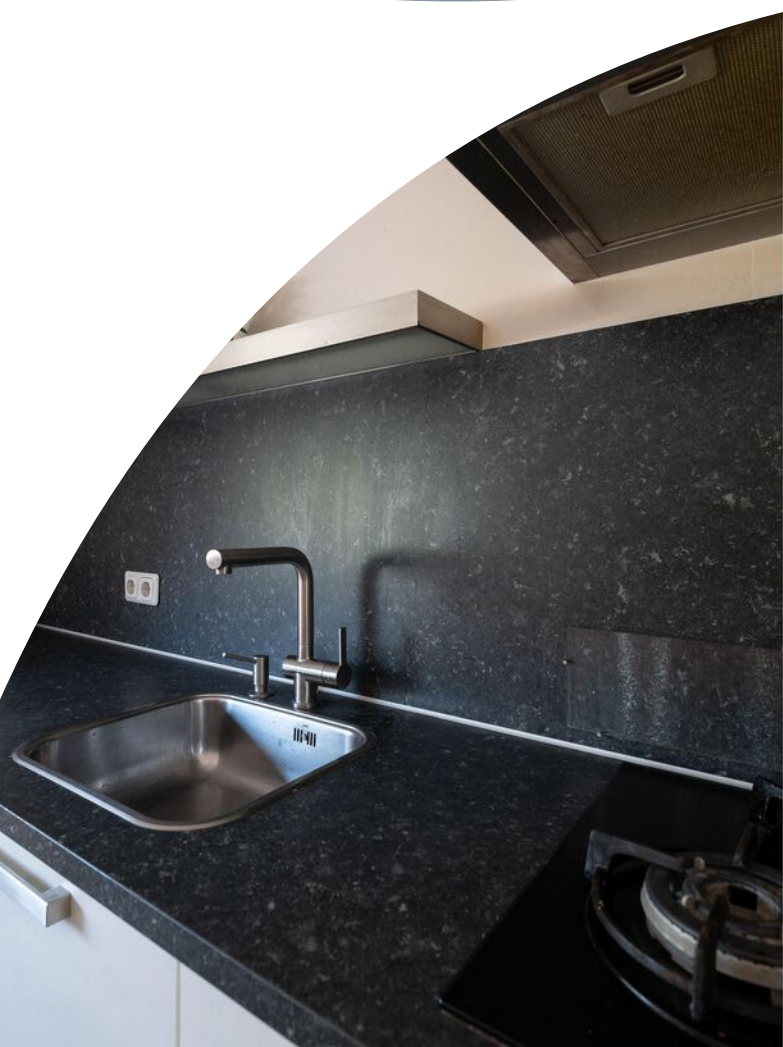




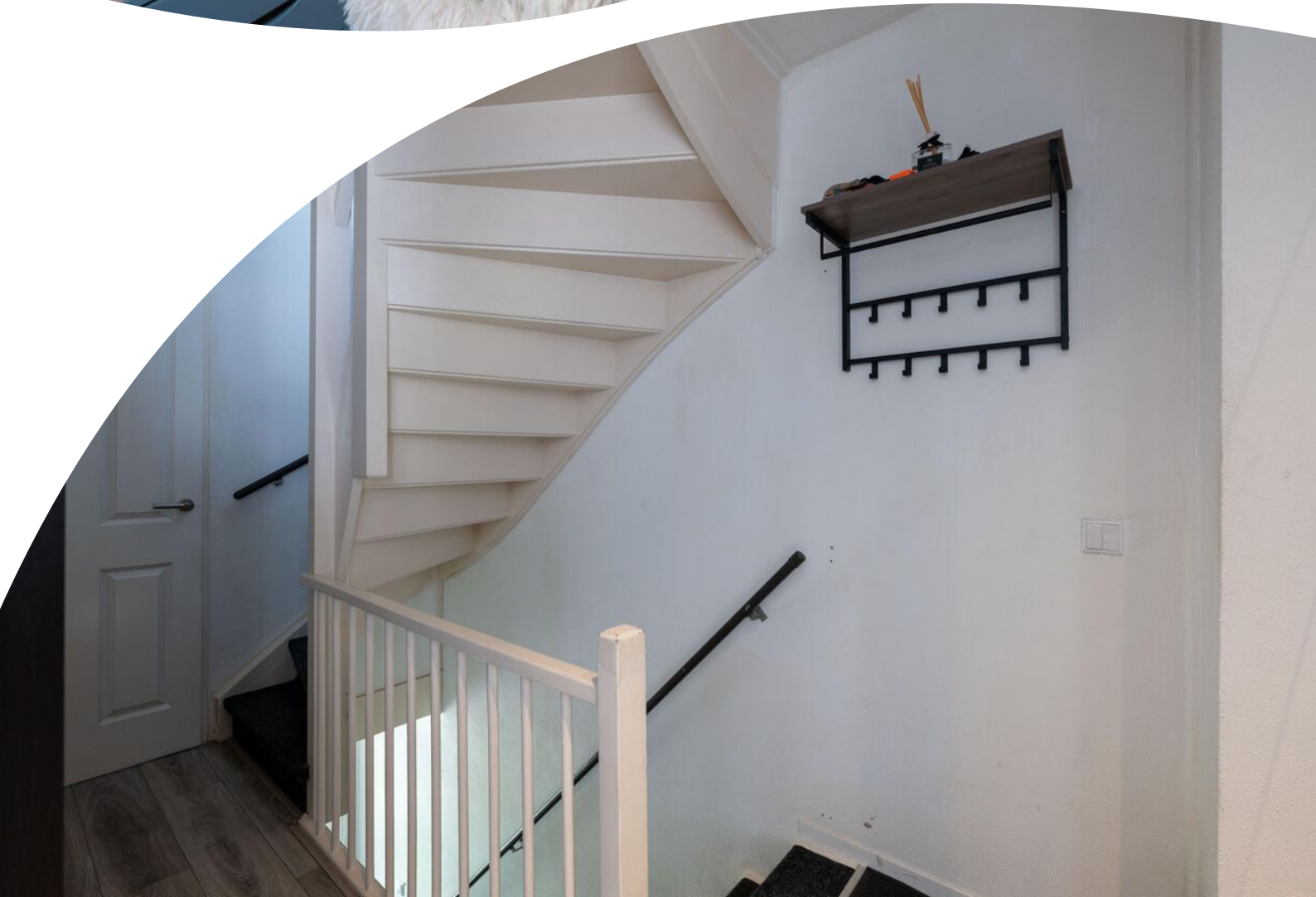






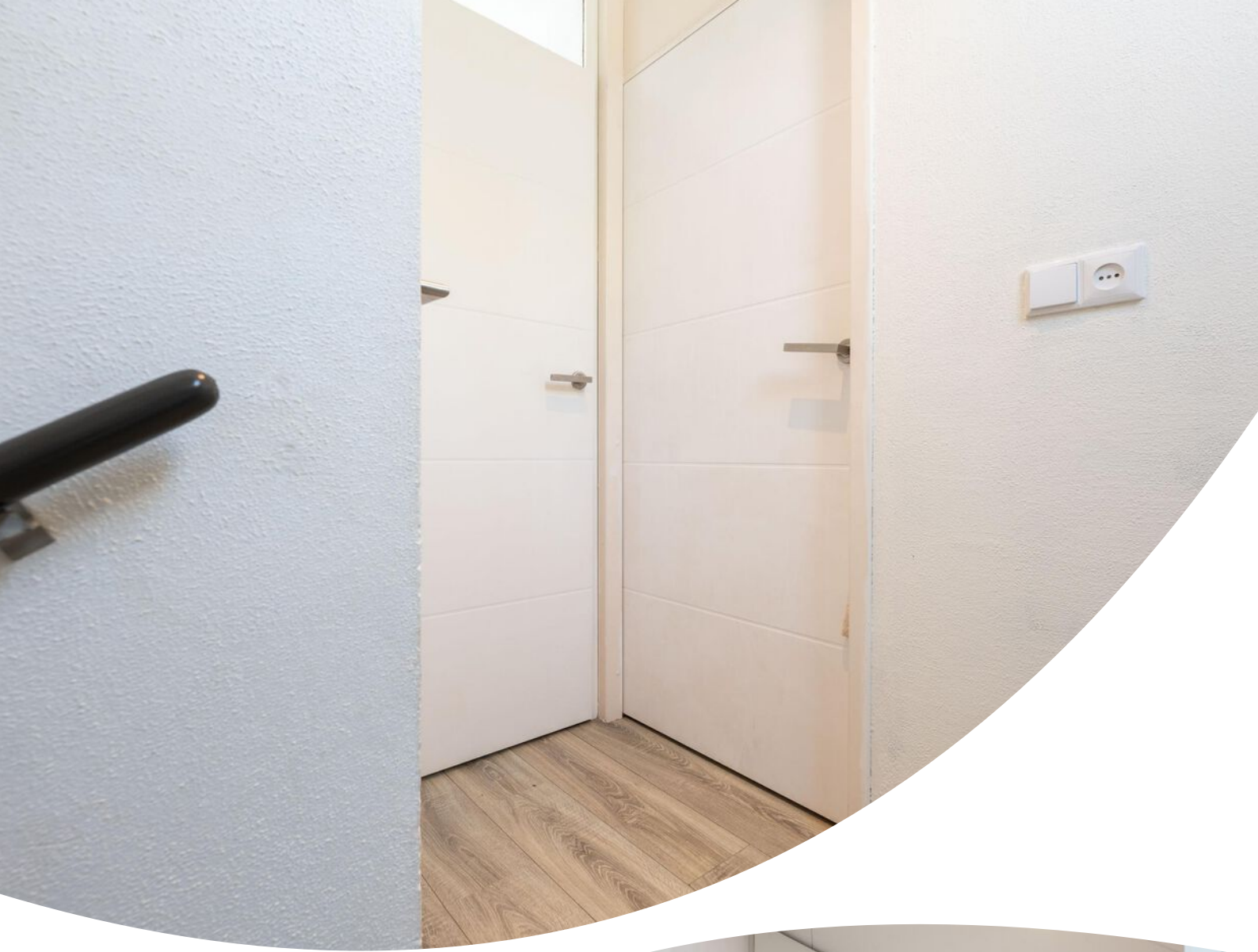












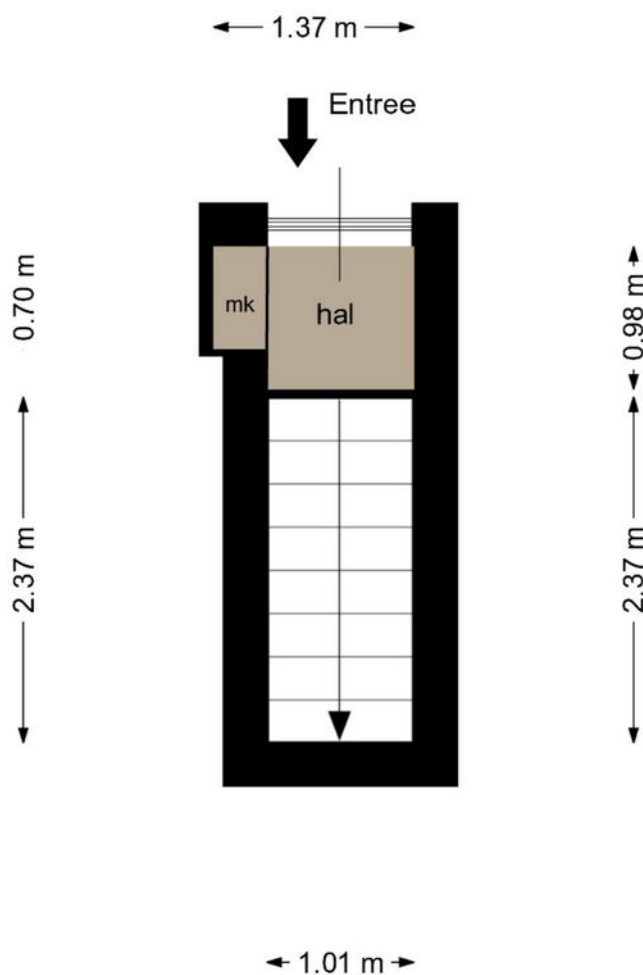






Plattegrond

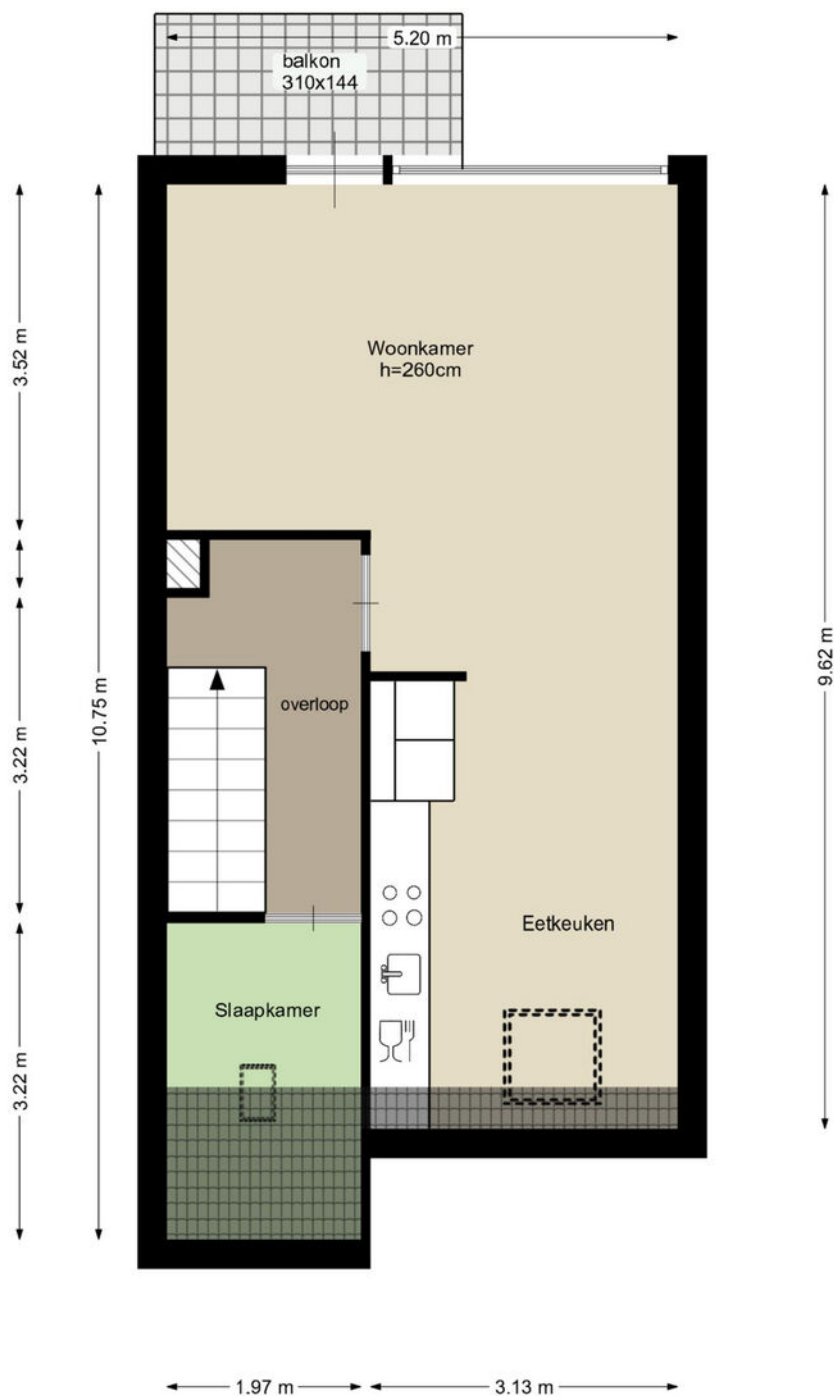
Sering 98 Hellevoetsluis -ENTREE-



Deze plattegrond is met zorg samengesteld, maar er kunnen geen rechten aan worden ontleend.
Alle maten en indelingen zijn indicatief.
WWW.INMETERRIJNMOND.NL

Plattegrond

Sering 98 Hellevoetsluis
-1e WOONLAAG-



Plattegrond

Sering 98 Hellevoetsluis
-2e WOONLAAG-



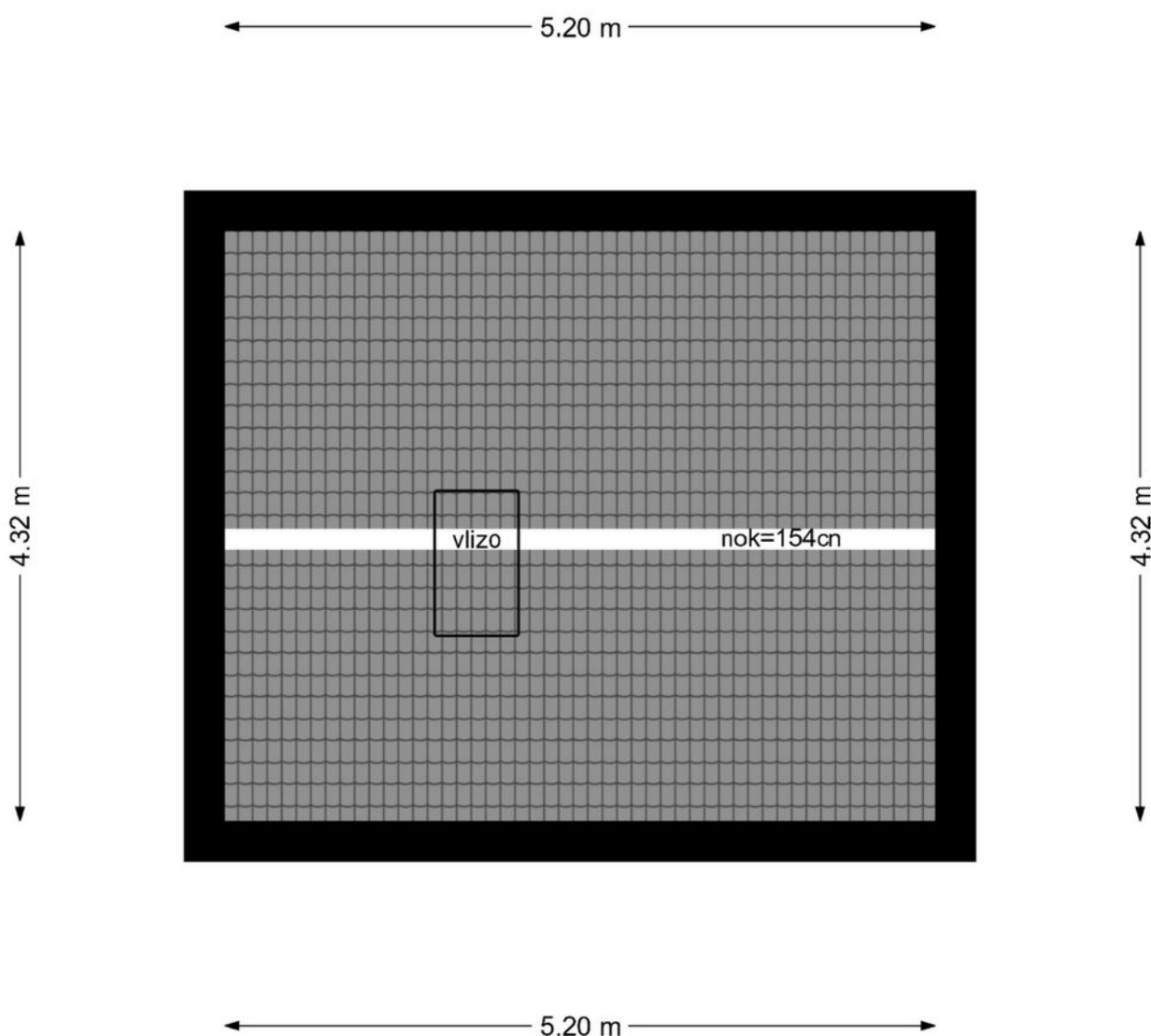
Deze plattegrond is met zorg samengesteld, maar er kunnen geen rechten aan worden ontleend.

Alle maten en indelingen zijn indicatief.

WWW.INMETERRIJNMOND.NL

Plattegrond

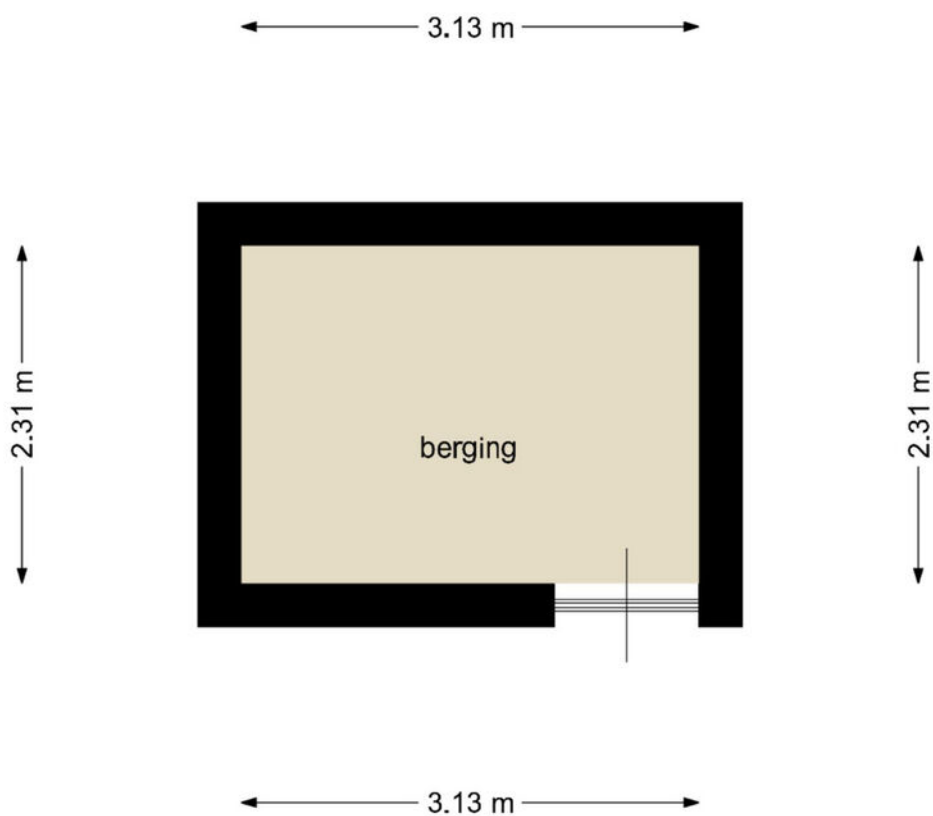
Sering 98 Hellevoetsluis -VLIERING-



Deze plattegrond is met zorg samengesteld, maar er kunnen geen rechten aan worden ontleend.
Alle maten en indelingen zijn indicatief.
WWW.INMETERRIJNMOND.NL

Plattegrond

Sering 98 Hellevoetsluis -EXTERNE BERGING-




Deze plattegrond is met zorg samengesteld, maar er kunnen geen rechten aan worden ontleend.
Alle maten en indelingen zijn indicatief.
WWW.INMETERRIJNMOND.NL

Kadastrale kaart

Kadastrale kaart

Uw referentie: Sering 98



<p>12345 25</p> <p>Deze kaart is noordgericht</p> <p>Perceelnummer</p> <p>Huisnummer</p> <p>Vastgestelde kadastrale grens</p> <p>Voorlopige kadastrale grens</p> <p>Administratieve kadastrale grens</p> <p>Bebouwing</p>	<p>Schaal 1: 500</p> <p>Kadastrale gemeente Hellevoetsluis</p> <p>Sectie E</p> <p>Perceel 420</p>	
---	---	---

Voor een eensluidend uittreksel, geleverd op 30 april 2026
De bewaarder van het kadaster en de openbare registers

Aan dit uittreksel kunnen geen betrouwbare maten worden ontleend.
De Dienst voor het kadaster en de openbare registers behoudt zich de intellectuele eigendomsrechten voor, waaronder het auteursrecht en het databankenrecht.

Locatie op de kaart



Lijst van zaken

	Blijft achter	Gaat mee	Ter overname
Woning - Interieur			
Verlichting, te weten			
- opbouwspots/armaturen/lampen/dimmers		X	
- losse (hang)lampen		X	
(Losse)kasten, legplanken, te weten			
- Slaapkamer kast op zolder	X		
Raamdecoratie/zonwering binnen, te weten			
- gordijnrails		X	
- gordijnen		X	
- (losse) horren/rolhorren	X		
Vloerdecoratie, te weten			
- laminaat	X		
Overig, te weten			
- schilderij ophangstelsel		X	
Woning - Keuken			
Keukenblok (met bovenkasten)	X		
Keuken (inbouw)apparatuur, te weten			
- kookplaat	X		
- (gas)fornuis	X		
- afzuigkap	X		
- combi-oven/combimagnetron	X		
- koel-vriescombinatie	X		
- vaatwasser	X		
- koffiezetapparaat		X	
Woning - Sanitair/sauna			
Toilet met de volgende toebehoren			
- toilet	X		
- toiletrolhouder	X		
- toiletborstel(houder)		X	
Badkamer met de volgende toebehoren			

Lijst van zaken

	Blijft achter	Gaat mee	Ter overname
- douche (cabine/scherm)	X		
- wastafel	X		
- wastafelmeubel	X		
- toiletkast	X		
Woning - Exterieur/installaties/veiligheid/energiebesparing			
Brievenbus	X		
(Voordeur)bel	X		
(Veiligheids)sloten en overige inbraakpreventie	X		
Rookmelders	X		
Telefoonaansluiting/internetaansluiting		X	
Warmwatervoorziening, te weten			
- CV-installatie	X		
- boiler	X		
Tuin - Inrichting			
Tuinaanleg/bestrating	X		
Tuin - Bebouwing			
Tuinhuis/buitenberging	X		

Heeft u interesse?



**MAKELAARDIJ
& TAXATIES**

Hoofdwachtstraat 1 A
3221 AC Hellevoetsluis

0181-301009
info@wmmakelaardij.nl
www.wmmakelaardij.nl