



HELLEVOETSLUIS  
Aphrodite 5

Vraagprijs  
€ 435.000,- k.k.

# Aphrodite 5



**MAKELAARDIJ  
& TAXATIES**

0181-301009 | [info@wmmakelaardij.nl](mailto:info@wmmakelaardij.nl)  
[www.wmmakelaardij.nl](http://www.wmmakelaardij.nl)

# Kenmerken & specificaties



Bouwjaar:  
1981

Soort:  
eengezinswoning

kamers:  
6

Inhoud:  
402 m<sup>3</sup>

Woonoppervlakte:  
114 m<sup>2</sup>

Perceeloppervlakte:  
123 m<sup>2</sup>

Overige inpandige ruimte:  
-

Gebouwgebonden buitenruimte:  
2 m<sup>2</sup>

Externe bergruimte:  
6 m<sup>2</sup>

Energie label  
A

# Omschrijving

Gemoderniseerde en keurig afgewerkte tussenwoning met 4 slaapkamers aan autovrij pad

Wat een plaatje! In een kindvriendelijke wijk, aan een autovrije straat, ligt deze royale en volledig gemoderniseerde tussenwoning. De woning is de afgelopen jaren op vele punten verbeterd en instapklaar afgewerkt. Denk aan een moderne keuken, luxe badkamer en toiletruimte, strak afgewerkte wanden en plafonds, maar ook aan duurzaamheid met 8 zonnepanelen, grotendeels kunststof ramen en kozijnen én fraai aangelegde voor- en achtertuin.

Opvallend in deze straat zijn de diepe voortuinen, waardoor je altijd een fijne plek in de zon of juist schaduw kunt kiezen – zowel voor als achter het huis.

Indeling:

- Begane grond:

Entree in de hal met meterkast en een modern afgewerkte, geheel betegelde toiletruimte. Via de stijlvolle stalen deur bereik je de open keuken aan de voorzijde van de woning. De moderne L-vormige keuken is voorzien van diverse inbouwapparatuur, waaronder een koelkast, vriezer, combi-oven, vaatwasser, inductiekookplaat, afzuigkap en een Quooker.

De ruime woonkamer bevindt zich aan de achterzijde en beschikt over een open trapopgang en een grote aluminium schuifpui naar de achtertuin, waardoor binnen en buiten mooi in elkaar overlopen. De gehele begane grond is afgewerkt met een fraaie tegelvloer voorzien van vloerverwarming als hoofdverwarming.

- Eerste verdieping:

Overloop met toegang tot drie slaapkamers. De luxe, geheel betegelde badkamer is uitgerust met een inloopdouche, zwevend toilet en een modern wastafelmeubel. met toegang tot drie slaapkamers. De badkamer is deels betegeld en voorzien van een inloopdouche, zwevend toilet en wastafel.

- Tweede verdieping:

Ruime overloop met opstelplaats voor witgoed en de c.v.-combiketel. Daarnaast bevindt zich hier een royale vierde slaapkamer met grote dakkapel en praktische bergruimte.

- Buitenruimte

De woning beschikt over een keurig aangelegde voor- en achtertuin met strakke bestrating. De achtertuin biedt volop privacy dankzij de nette schuttingen en heeft daarnaast een praktische berging achterin de tuin.

Kortom: een moderne, ruime en duurzame gezinswoning op een heerlijke rustige locatie waar je zó in kunt trekken!

Bijzonderheden:

- Bouwjaar 1981
- 123 m<sup>2</sup> eigen grond
- Energielabel A
- De woning is in 2022 nagenoeg volledig gemoderniseerd
- De tuinen zijn in 2023 opnieuw aangelegd
- Glasvezelaansluiting aanwezig
- Zonnescherm aan de achterzijde
- Airconditioning in de woonkamer (2023)
- 8 zonnepanelen geplaatst in 2019
- Laminaat vloerafwerking op de 1e en 2e verdieping
- Gestucte wanden en plafonds
- Rolluiken op de 1e verdieping aan zowel de voor- als achterzijde

Deze informatie is door ons met de nodige zorgvuldigheid samengesteld. Desondanks kunnen aan de verstrekte gegevens geen rechten worden ontleend. Alle opgegeven maten, oppervlakten, indelingen en overige gegevens zijn indicatief en bedoeld als uitnodiging tot het doen van een bod. Eventuele afwijkingen of onjuistheden kunnen voorkomen. Kopers worden geadviseerd zelf onderzoek te doen naar zaken die voor hen van belang zijn. De NVM-voorwaarden zijn van toepassing.





























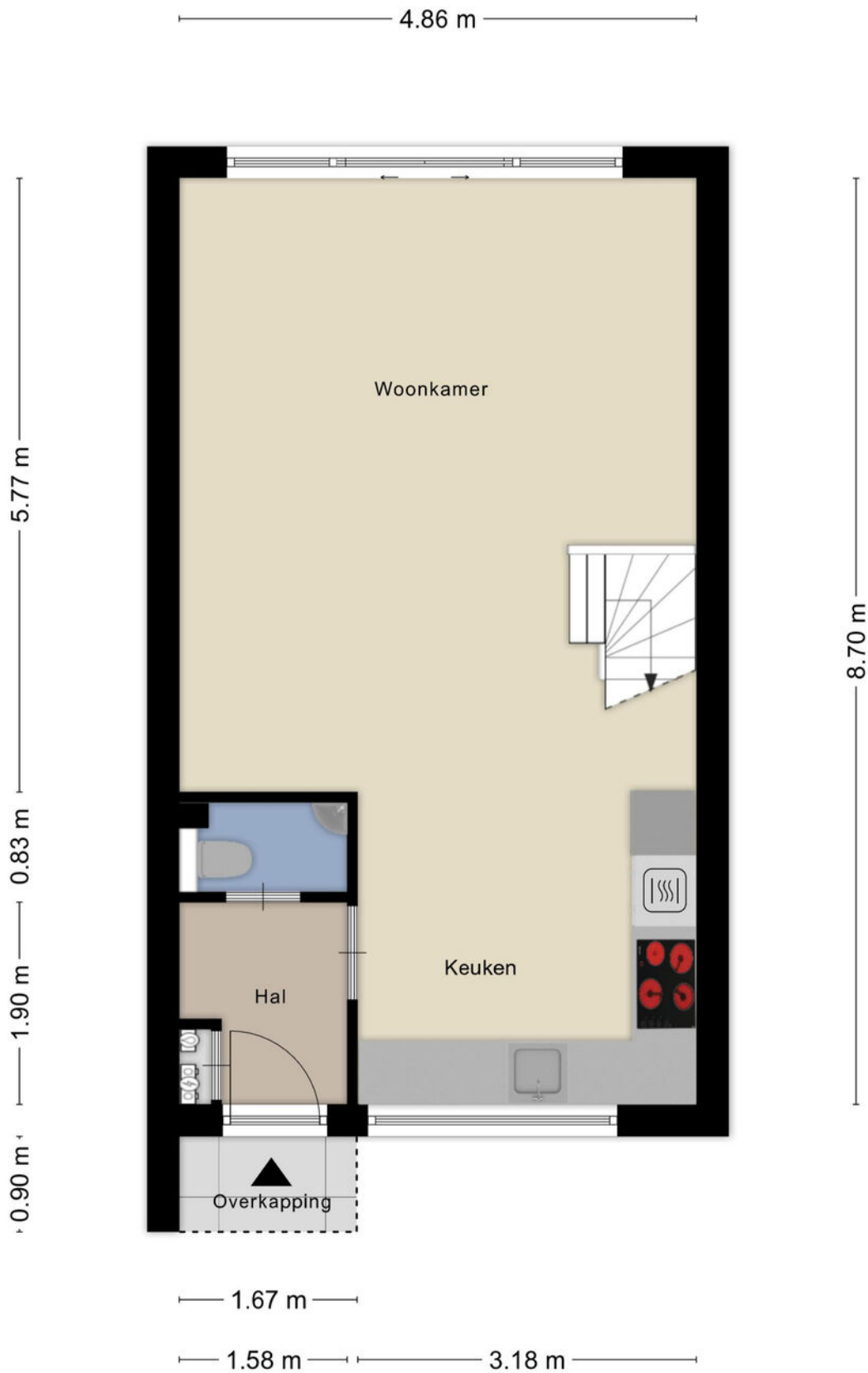








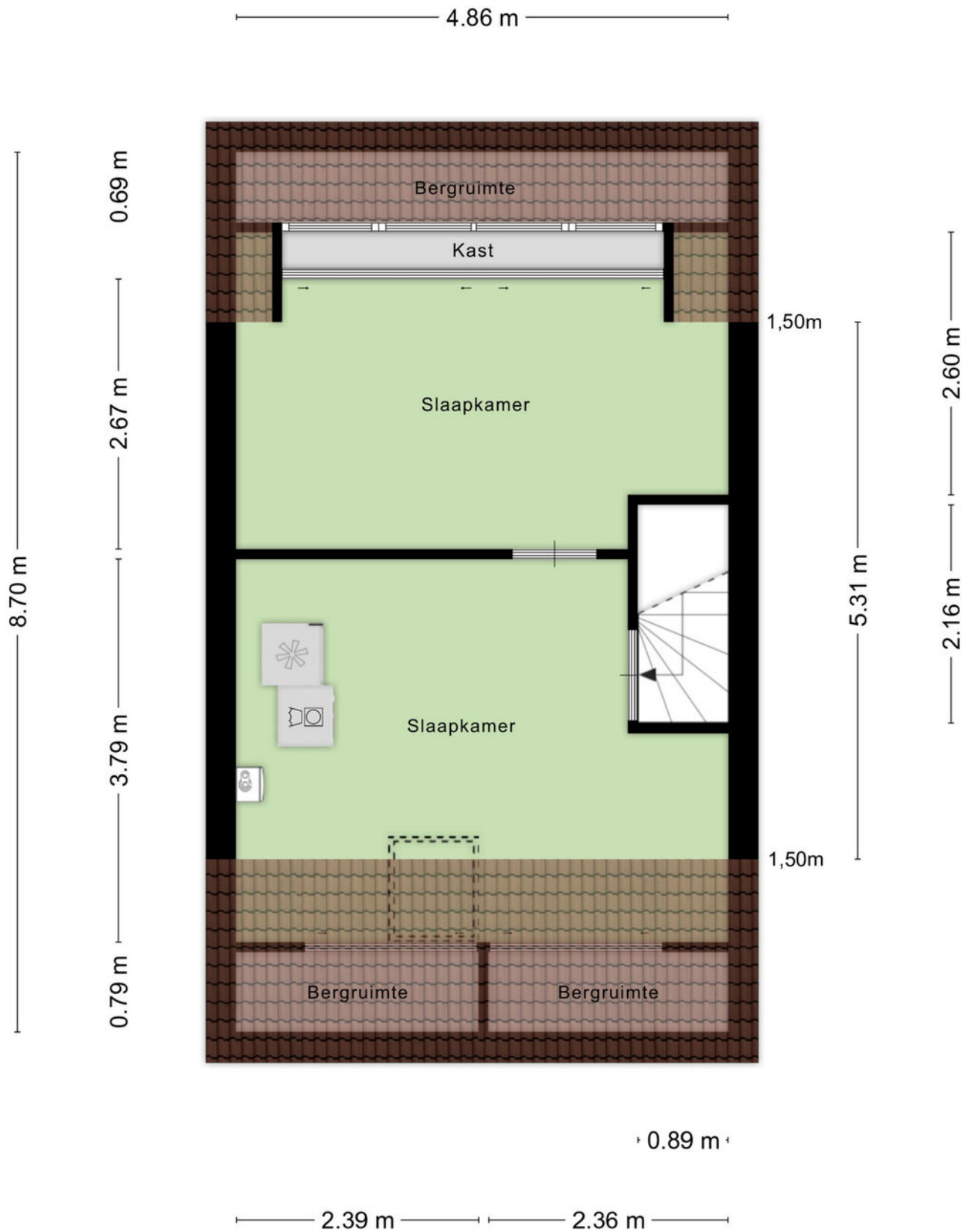
# Plattegrond



# Plattegrond



# Plattegrond



# Plattegrond

2.19 m



2.80 m


Aan de plattegronden kunnen geen rechten worden ontleend  
© Zibber [www.zibber.nl](http://www.zibber.nl)

# Kadastrale kaart

Kadastrale kaart

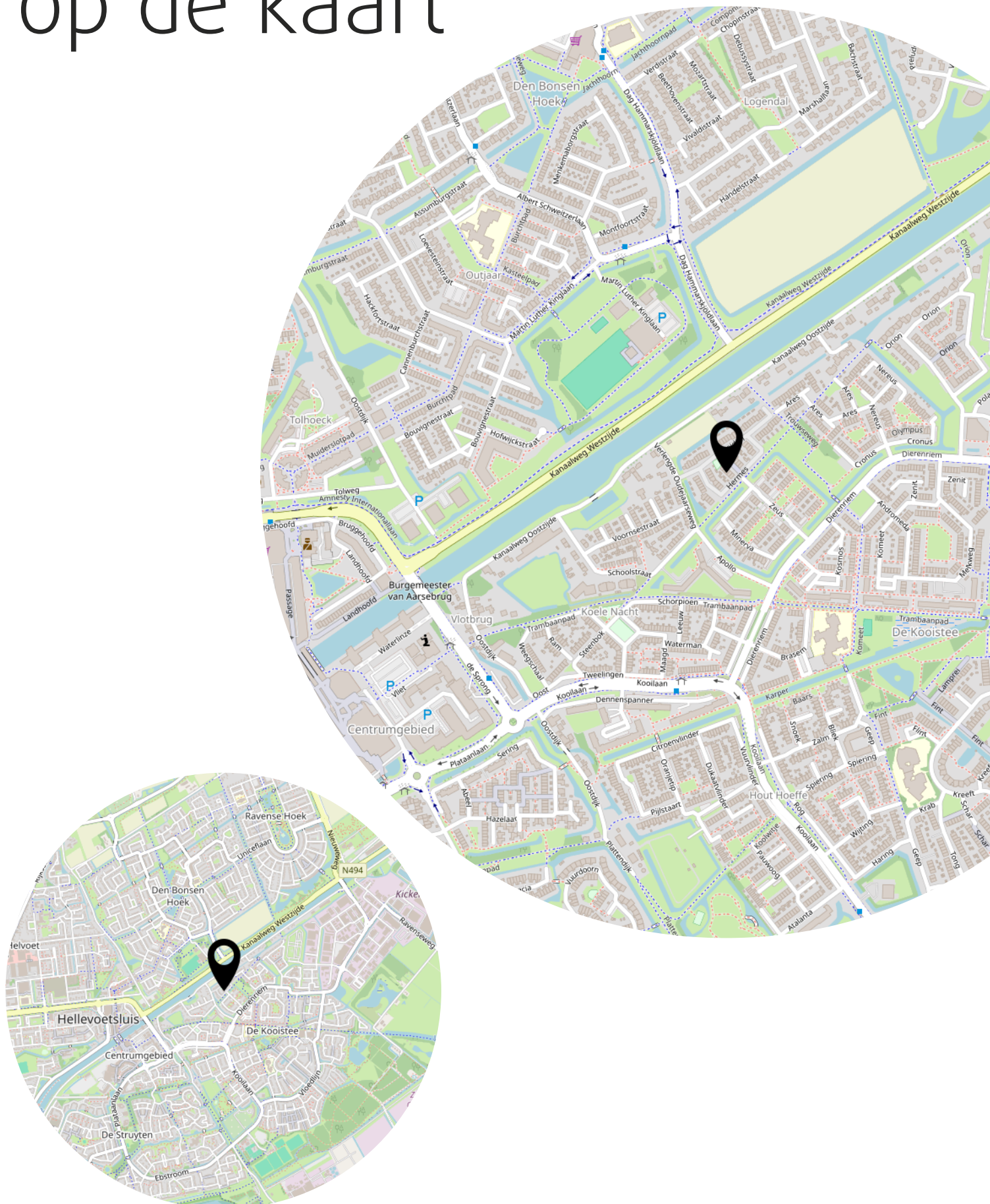
Uw referentie: Aphrodite 5



12345	Deze kaart is noordgericht	Schaal 1: 500	
25	Perceelnummer	Kadastrale gemeente Hellevoetsluis	
—	Huisnummer	Sectie G	
—	Vastgestelde kadastrale grens	Perceel 251	
—	Voorlopige kadastrale grens	Aan dit uittreksel kunnen geen betrouwbare maten worden ontleend.	
—	Administratieve kadastrale grens	De Dienst voor het kadaster en de openbare registers behoudt zich de intellectuele eigendomsrechten voor, waaronder het auteursrecht en het databankenrecht.	
—	Bebouwing		

Voor een eensluidend uittreksel, geleverd op 7 mei 2026  
De bewaarder van het kadaster en de openbare registers

# Locatie op de kaart



# Lijst van zaken

	Blijft achter	Gaat mee	Ter overname
<b>Woning - Interieur</b>			
Designradiator(en)	X		
Radiatorafwerking	X		
Verlichting, te weten			
- inbouwspots/dimmers	X		
- opbouwspots/armaturen/lampen/dimmers	X		
- losse (hang)lampen		X	
(Losse)kasten, legplanken, te weten			
- Schoenenkast gang	X		
Raamdecoratie/zonwering binnen, te weten			
- gordijnrails		X	
- gordijnen		X	
- jaloezieën	X		
- (losse) horren/rolhorren	X		
Vloerdecoratie, te weten			
- laminaat	X		
- Keramisch parket	X		
<b>Woning - Keuken</b>			
Keukenblok (met bovenkasten)	X		
Keuken (inbouw)apparatuur, te weten			
- kookplaat	X		
- (gas)fornuis	X		
- afzuigkap	X		
- magnetron	X		
- oven	X		
- combi-oven/combimagnetron	X		
- koelkast		X	
- vriezer		X	
- koel-vriescombinatie	X		
- vaatwasser	X		
- Quooker	X		
- koffiezetapparaat		X	

# Lijst van zaken

	Blijft achter	Gaat mee	Ter overname
<b>Woning - Sanitair/sauna</b>			
Toilet met de volgende toebehoren			
- toilet	X		
- toiletrolhouder	X		
- toiletborstel(houder)	X		
- fontein	X		
Badkamer met de volgende toebehoren			
- douche (cabine/scherf)	X		
- wastafel	X		
- wastafelmeubel	X		
- toilet	X		
- toiletrolhouder	X		
- toiletborstel(houder)	X		
<b>Woning - Exterieur/installaties/veiligheid/energiebesparing</b>			
Brievenbus	X		
(Voordeur)bel		X	
Rookmelders	X		
Airconditioning	X		
Rolluiken	X		
Zonwering buiten	X		
Telefoonaansluiting/internetaansluiting	X		
Zonnepanelen	X		
Warmwatervoorziening, te weten			
- CV-installatie	X		
<b>Tuin - Inrichting</b>			
Tuinaanleg/bestrating	X		
Beplanting		X	
<b>Tuin - Verlichting/installaties</b>			
Buitenverlichting	X		
<b>Tuin - Overig</b>			
Overige tuin, te weten			
- (sier)hek	X		

# Lijst van zaken

	Blijft achter	Gaat mee	Ter overname
- vlaggenmast(houder)	X		

# Heeft u interesse?



**MAKELAARDIJ  
& TAXATIES**

Hoofdwachtstraat 1 A  
3221 AC Hellevoetsluis

0181-301009  
info@wmmakelaardij.nl  
www.wmmakelaardij.nl