



HELLEVOETSLUIS  
Landhoofd 16

Vraagprijs  
€ 359.500,- k.k.

# Landhoofd 16



**MAKELAARDIJ  
& TAXATIES**

0181-301009 | [info@wmmakelaardij.nl](mailto:info@wmmakelaardij.nl)  
[www.wmmakelaardij.nl](http://www.wmmakelaardij.nl)

# Kenmerken & specificaties

Bouwjaar:  
1997

Soort:  
portiekflat

kamers:  
4

Inhoud:  
284 m<sup>3</sup>

Woonoppervlakte:  
91 m<sup>2</sup>

Perceeloppervlakte:  
0 m<sup>2</sup>

Overige inpandige ruimte:  
-

Gebouwgebonden buitenruimte:  
9 m<sup>2</sup>

Externe bergruimte:  
6 m<sup>2</sup>

Energie label  
B



# Omschrijving

Wordt dit uw nieuwe uitzicht?

Gunstig gelegen ruim 4-kamerappartement in het centrum van Hellevoetsluis met een schitterend uitzicht over een groot deel van Hellevoetsluis. Het appartement is gelegen op de 5e verdieping van het appartementencomplex Centerpoint en op loopafstand van het winkelcentrum De Struytse Hoeck, de medische voorzieningen en het openbaar vervoer.

Indeling:

• Begane grond:

Afgesloten entree met bellentableau, brievenbussen, trappenhuis, liften en toegang tot de bergingen.

• 5e verdieping:

Ruime entree/hal met videofoon, de meterkast, de toiletruimte met handwasbakje en de bergkast met de opstelplaats voor de C.V. ketel AWB en de motor van de mechanische ventilatie. De ruime woonkamer is voorzien van een nette laminaatvloer en een grote raampartij. Dat geeft een mooi uitzicht over Hellevoetsluis West dat zeker niet snel zal gaan vervelen! De open keuken is geplaatst in een hoekopstelling en heeft inbouwapparatuur als: een keramische kookplaat, afzuigkap, vaatwasser, koelkast en voldoende opbergmogelijkheden.

Zowel vanuit de woonkamer als één slaapkamer heeft u toegang tot het balkon, met een mooi uitzicht en een Noordwestelijke ligging waardoor u vanaf ongeveer 15.00 uur van de zon geniet. Alle drie de slaapkamers zijn voorzien van een laminaatvloer. De geheel betegelde badkamer biedt plaats voor het ligbad met douchegelegenheid, vaste wastafel en aansluitingen voor wasmachine en droger.

Voortaan alle dagen van dit uitzicht genieten? Bel ons voor een afspraak!

Bijzonderheden:

- Bouwjaar 1997
- Energielabel B
- AWB c.v. ketel 2013
- Een leuk uitzicht dat geen dag hetzelfde is
- Balkon ligt op het Noordwesten
- Berging in de onderliggende kelder
- Actieve VvE, bijdrage € 279,-- per maand
- Er is geen lijst van zaken aanwezig, alles wat aanwezig is blijft achter in het appartement
- De niet-zelfbewoningsclausule zal worden opgenomen

Deze informatie is door ons met de nodige zorgvuldigheid samengesteld. Desondanks kunnen

aan de verstrekte gegevens geen rechten worden ontleend. Alle opgegeven maten, oppervlakten, indelingen en overige gegevens zijn indicatief en bedoeld als uitnodiging tot het doen van een bod. Eventuele afwijkingen of onjuistheden kunnen voorkomen. Kopers worden geadviseerd zelf onderzoek te doen naar zaken die voor hen van belang zijn. De NVM-voorwaarden zijn van toepassing.



























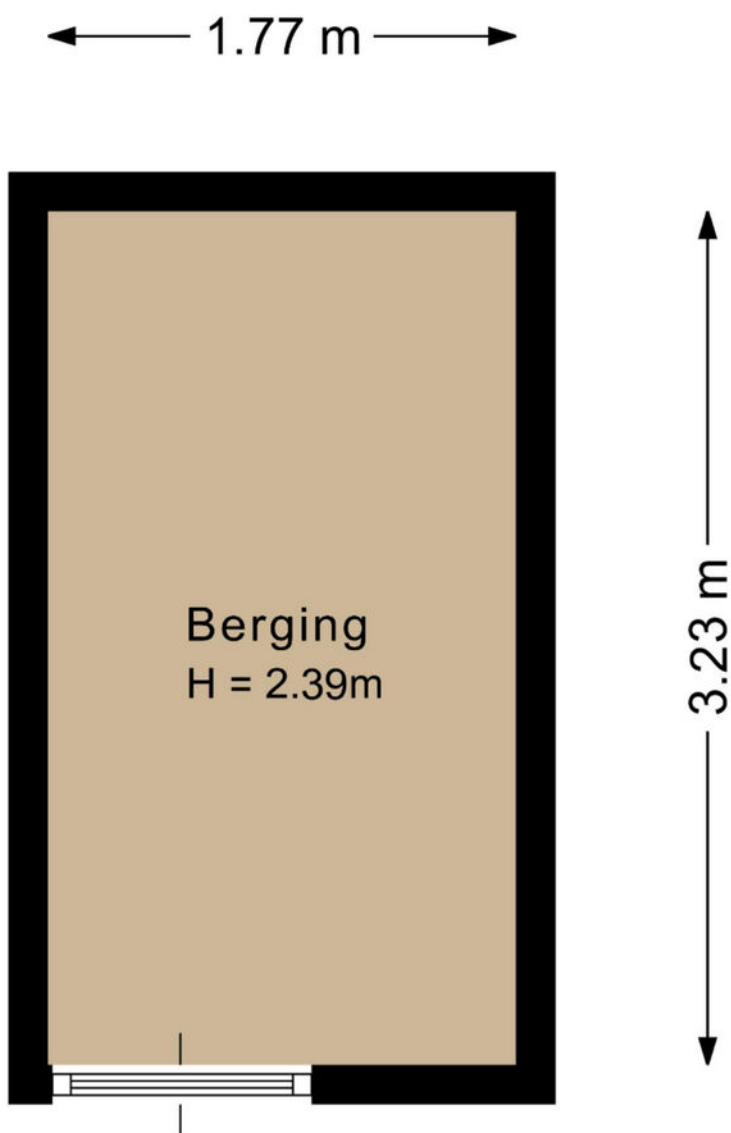
# Plattegrond



Deze plattegrond is met de meeste zorg samengesteld.  
Er kunnen geen rechten aan worden ontleend.



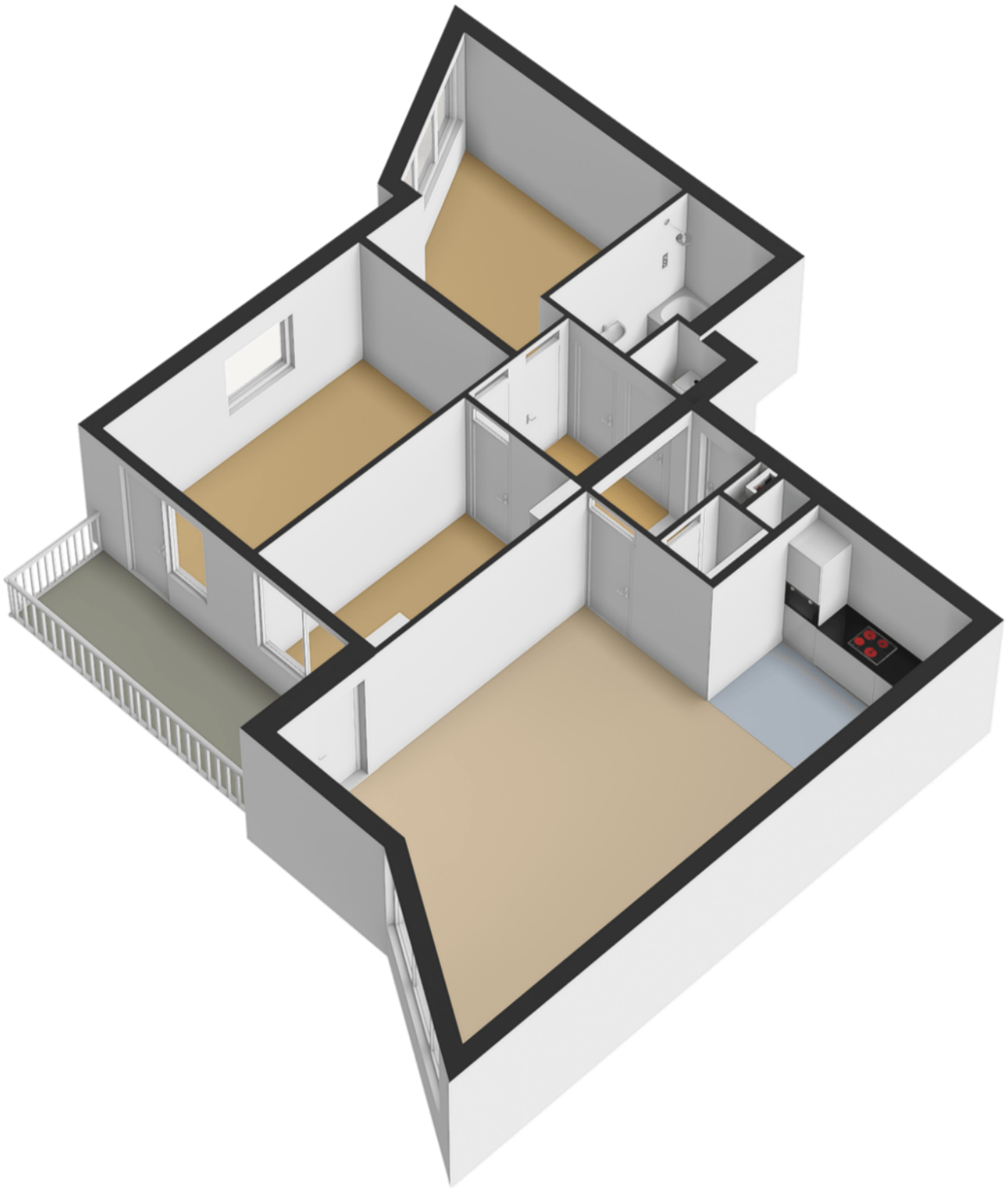
# Plattegrond



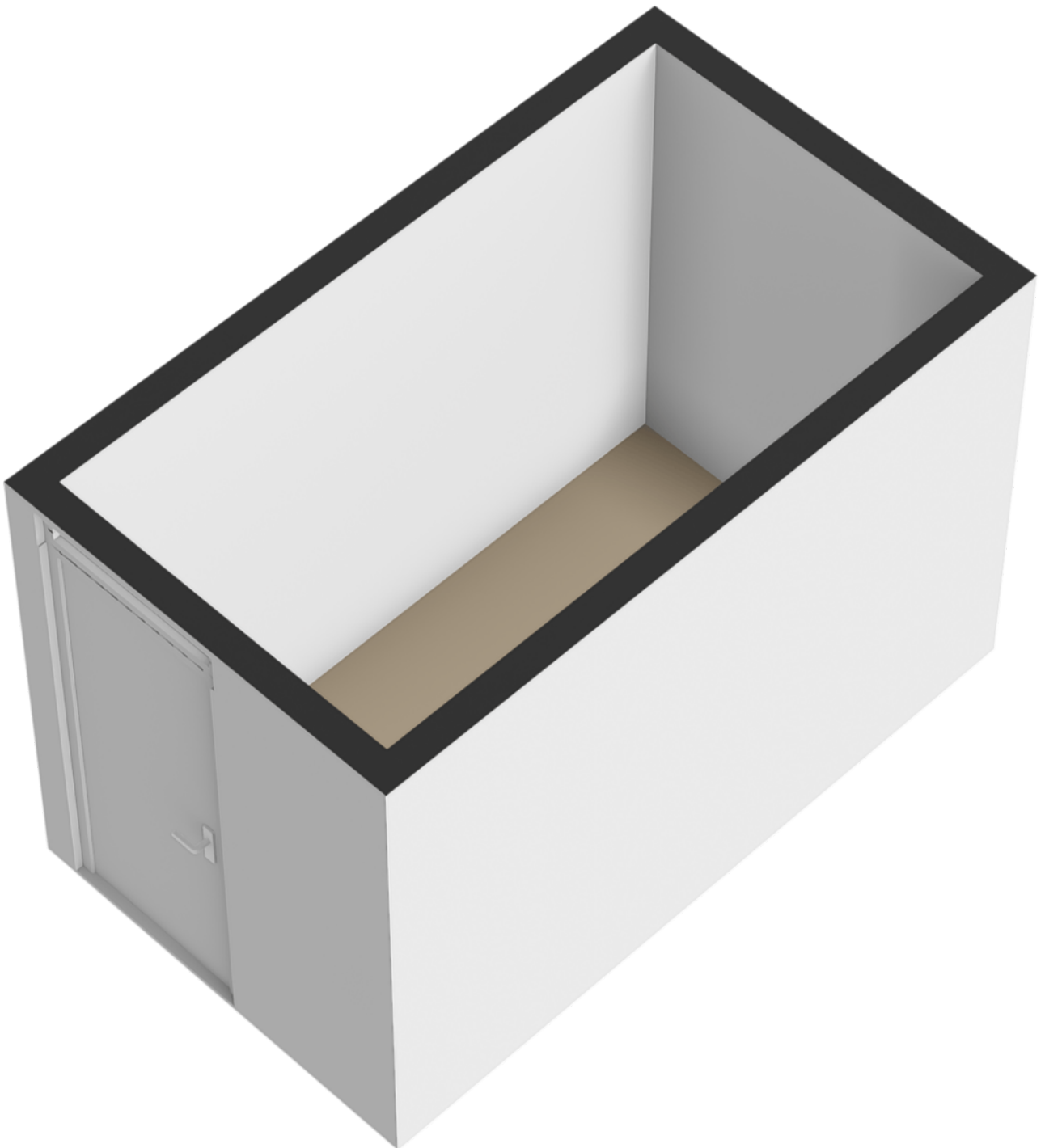
Deze plattegrond is met de meeste zorg samengesteld.  
Er kunnen geen rechten aan worden ontleend.



# Plattegrond



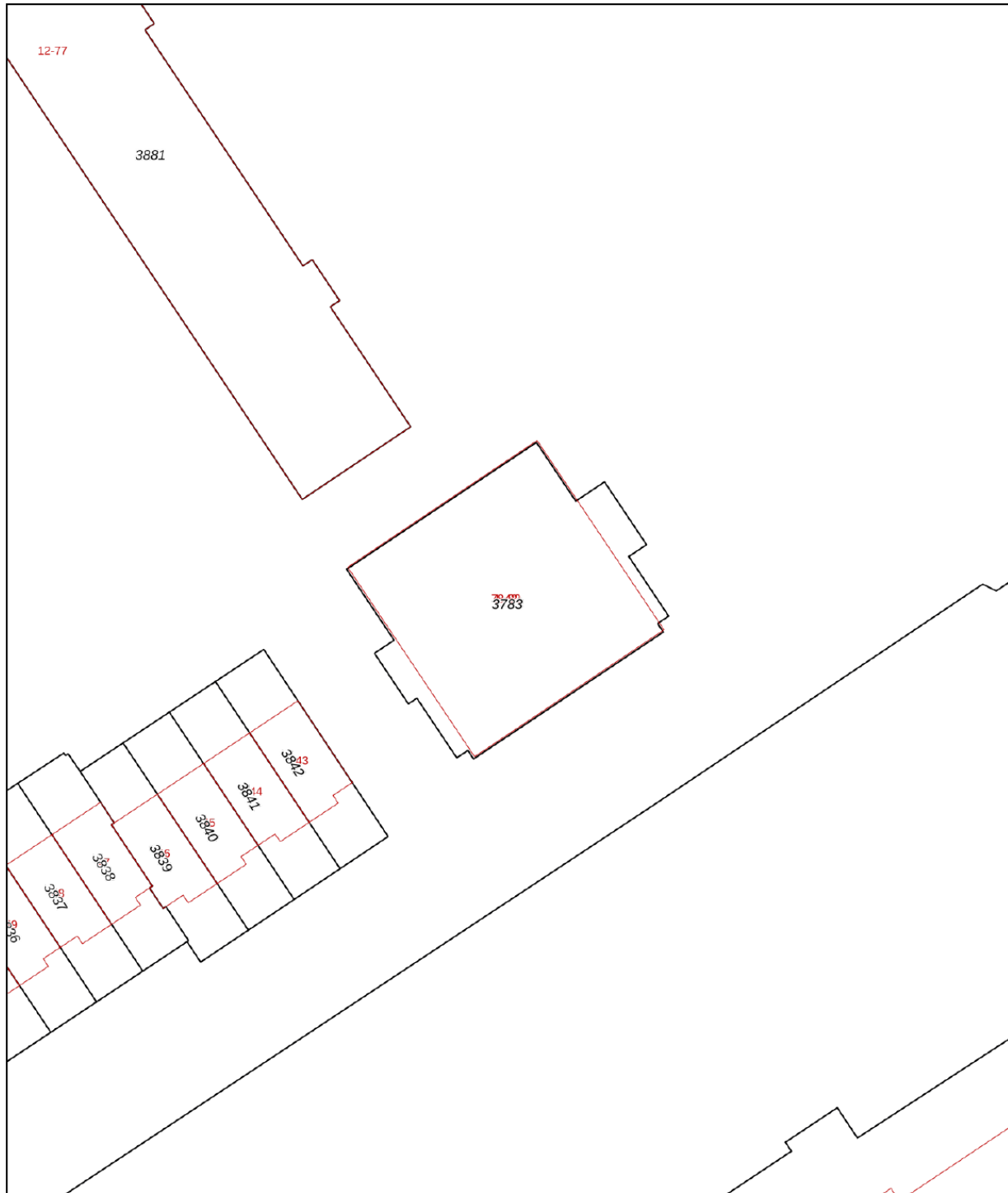
# Plattegrond




# Kadastrale kaart

Kadastrale kaart

Uw referentie: Landhoofd 16



0 5 10 15 20 25m

12345	Deze kaart is noordgericht	Schaal 1: 500	
25	Perceelnummer	Kadastrale gemeente Hellevoetsluis	
	Huisnummer	Sectie C	
	Vastgestelde kadastrale grens	Perceel 3783	
	Voorlopige kadastrale grens		
	Administratieve kadastrale grens		
	Bebouwing		

Voor een eensluitend uittreksel, geleverd op 14 april 2026  
De bewaarder van het kadaster en de openbare registers

Aan dit uittreksel kunnen geen betrouwbare maten worden ontleend.  
De Dienst voor het kadaster en de openbare registers behoudt zich de intellectuele eigendomsrechten voor, waaronder het auteursrecht en het databankenrecht.

# Locatie op de kaart



# Heeft u interesse?



**MAKELAARDIJ  
& TAXATIES**

Hoofdwachtstraat 1 A  
3221 AC Hellevoetsluis

0181-301009  
info@wmmakelaardij.nl  
www.wmmakelaardij.nl