



HELLEVOETSLUIS
Maltaweide 323

Vraagprijs
€ 385.000,- k.k.

Maltaweide 323



**MAKELAARDIJ
& TAXATIES**

0181-301009 | info@wmmakelaardij.nl
www.wmmakelaardij.nl

Kenmerken & specificaties



Bouwjaar:
2005

Soort:
galerijflat

kamers:
3

Inhoud:
255 m³

Woonoppervlakte:
83 m²

Perceeloppervlakte:
0 m²

Overige inpandige ruimte:
-

Gebouwgebonden buitenruimte:
9 m²

Externe bergruimte:
4 m²

Energie label
A

Omschrijving

Luxe en instapklaar 3-kamerappartement met zonnig balkon in De Ravense Hoek!

In de jonge en geliefde woonwijk De Ravense Hoek in Hellevoetsluis bieden wij u dit recent volledig gemoderniseerde 3-kamerappartement aan. Gelegen op de 3e verdieping van een verzorgd appartementencomplex, met het Ravense Park letterlijk om de hoek én op korte afstand van de uitvalswegen, woont u hier rustig én centraal. Er is een eigen parkeerplaats op het voorgelegen afgesloten terrein.

Het appartement is modern afgewerkt en direct te betrekken. De prachtige PVC visgraatvloer geeft de woning een luxe uitstraling en zorgt voor een warme sfeer.

Indeling:

Bij binnenkomst in het gebouw wordt u verwelkomd via de afgesloten centrale entree met lift, waarmee u comfortabel de derde verdieping bereikt. U heeft de vrijheid om te kiezen via welke ingang u het gebouw betreedt: vanaf het groene park of via uw eigen privéparkeerterrein.

De hal van het appartement geeft toegang tot twee slaapkamers, de in pandige berging met opstelplaats voor de cv-combiketel en witgoed aansluitingen, en de sfeervolle woonkamer. Vanuit de woonkamer heeft u toegang tot het balkon op het westen, waar u heerlijk kunt genieten van de middag- en avondzon.

Moderne U-keuken (2024) met veel kastruimte en inbouwapparatuur: koelkast, vriezer, inductiekookplaat, afzuigkap, vaatwasser en combi-oven. Ruim werkblad en open verbinding met het eetgedeelte – perfect voor kookliefhebbers!

De ruime badkamer is in 2025 volledig vernieuwd en stijlvol afgewerkt met een lavasteen gietvloer, strak tegelwerk, een inloopdouche en een modern wastafelmeubel. De separate toiletruimte is in dezelfde moderne stijl uitgevoerd en voorzien van een zwevend toilet.

Kortom: een heerlijk ruim en instapklaar appartement met een zonnig balkon en privé parkeerplaats, gelegen op een fijne locatie aan de rand van een groene en waterrijke woonwijk.

Bijzonderheden:

- Bouwjaar 2005
- Met renvovlies afgewerkte wanden
- Energielabel A
- Airconditioning (2021)
- Remeha HR c.v. combi-ketel uit 2005
- Volledig geïsoleerd
- Berging op de begane grond

grond

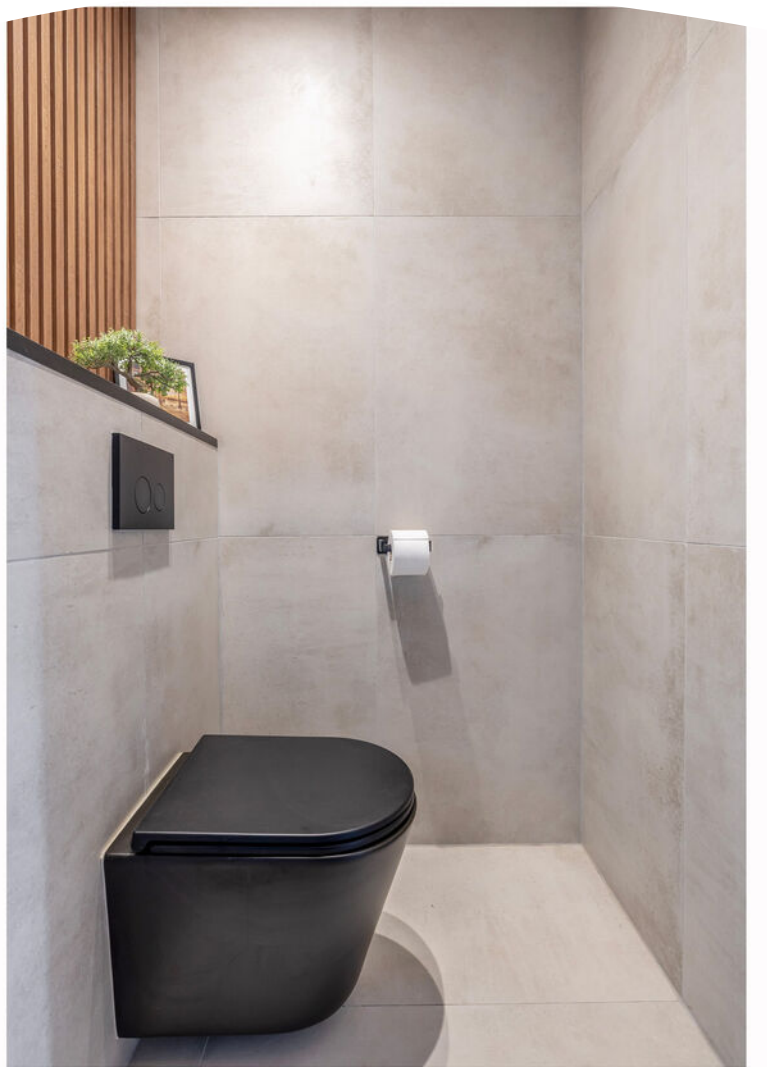
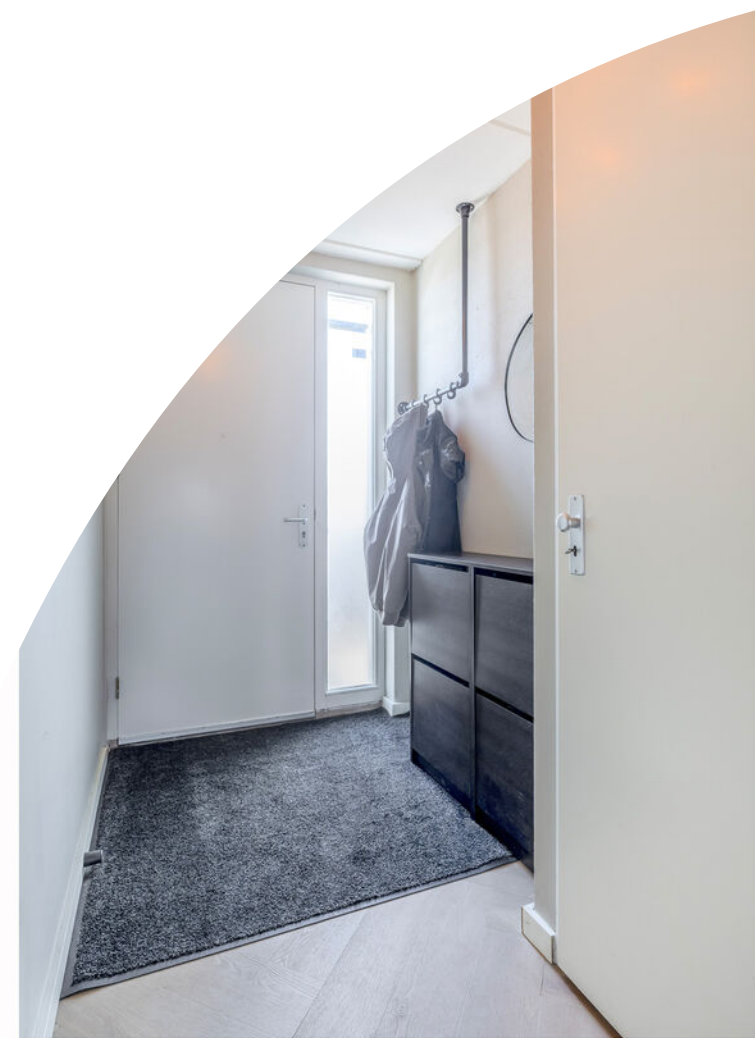
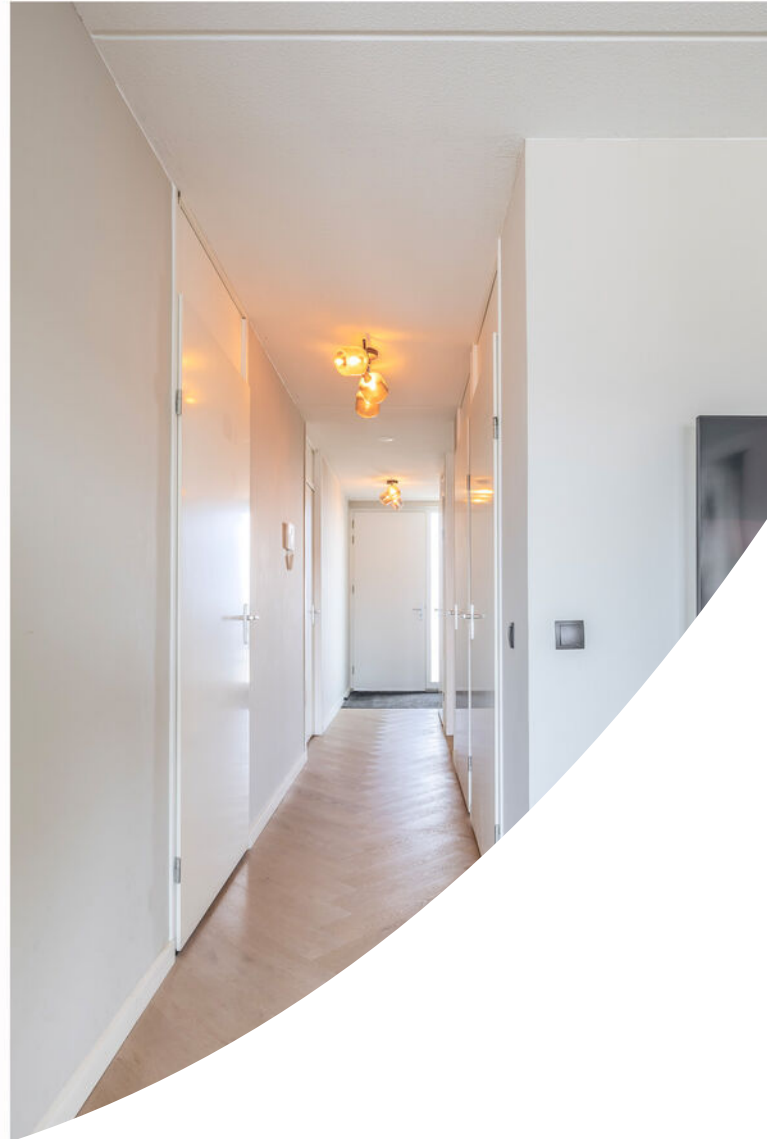
- Rolluiken in beide slaapkamers
- Zonneschermbalkon aanwezig
- Visgraat PVC vloerafwerking (2024) aanwezig in nagenoeg de gehele woning
- In 2024 is er een nieuwe keuken geplaatst
- VvE bijdrage € 161,75 per maand
- Vaste kastenwand in de ouderslaapkamer

Deze informatie is door ons met de nodige zorgvuldigheid samengesteld. Desondanks kunnen aan de verstrekte gegevens geen rechten worden ontleend. Alle opgegeven maten, oppervlakten, indelingen en overige gegevens zijn indicatief en bedoeld als uitnodiging tot het doen van een bod. Eventuele afwijkingen of onjuistheden kunnen voorkomen. Kopers worden geadviseerd zelf onderzoek te doen naar zaken die voor hen van belang zijn. De NVM-voorwaarden zijn van toepassing



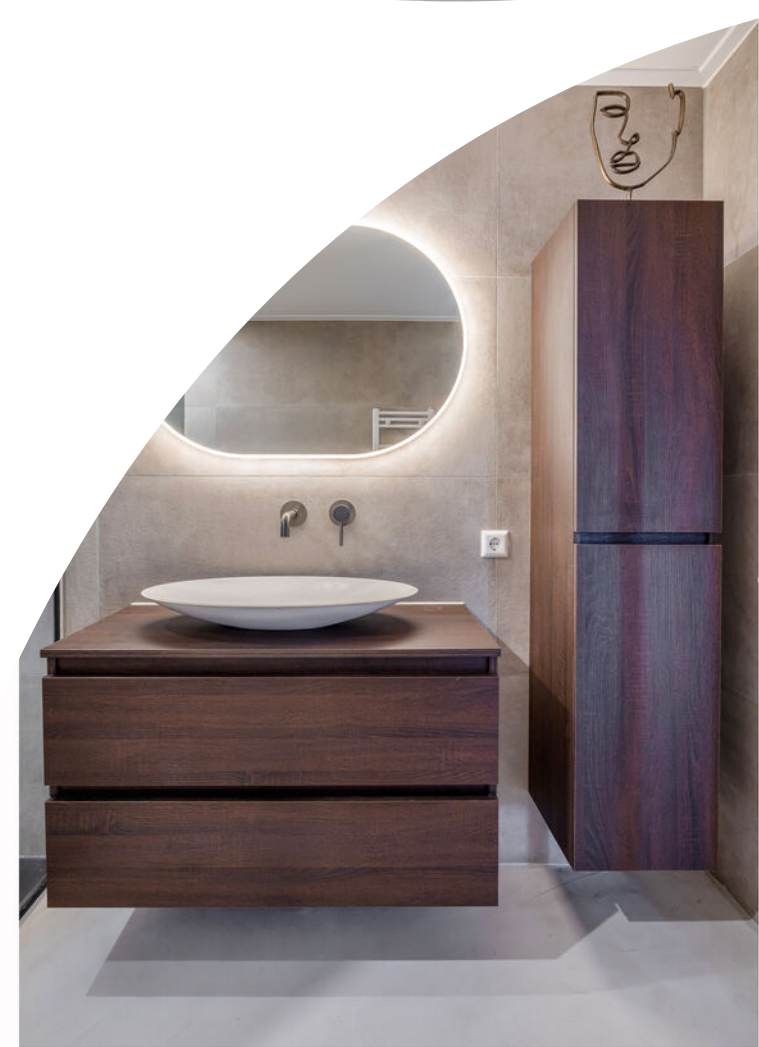






















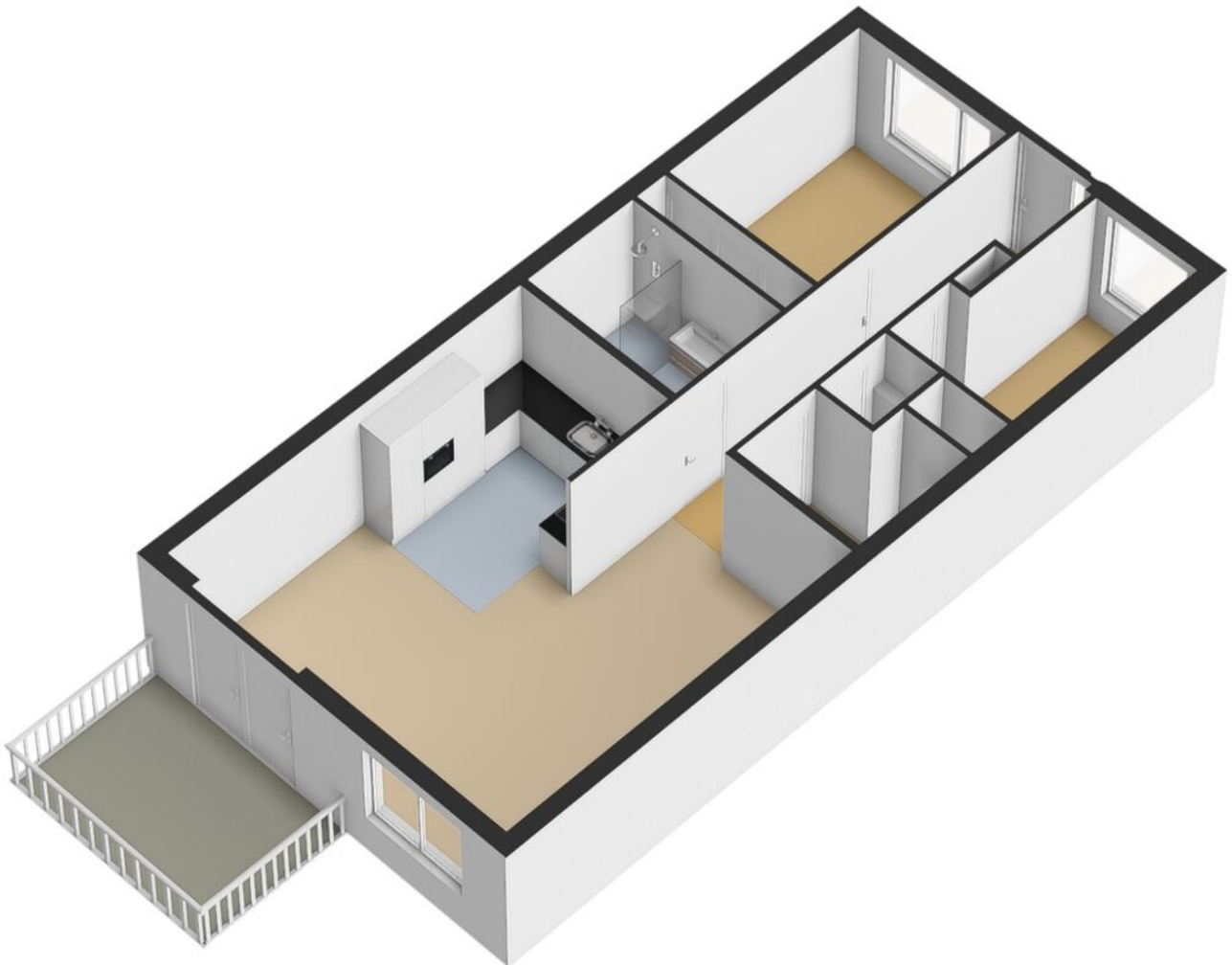
Plattegrond



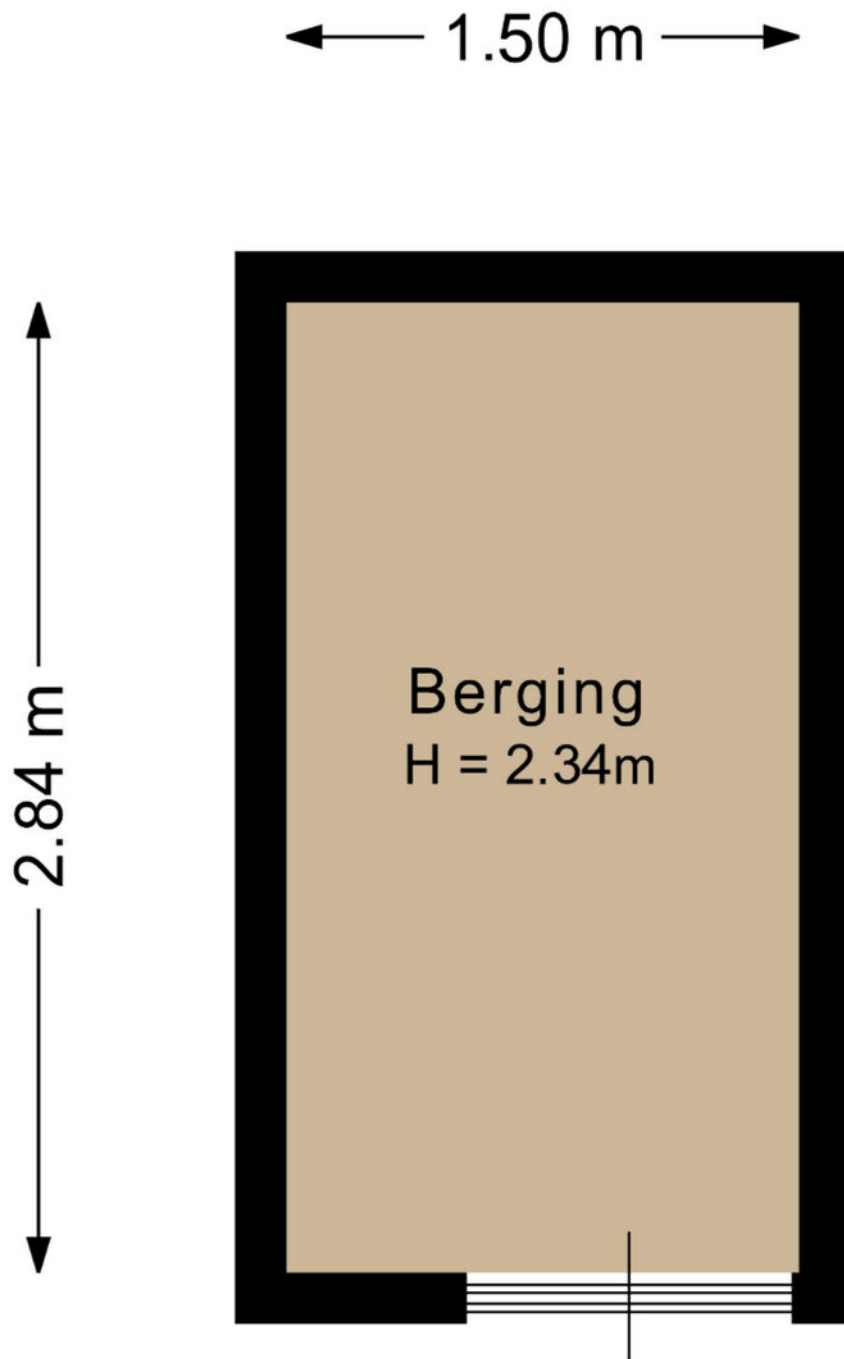
Deze plattegrond is met de meeste zorg samengesteld.
Er kunnen geen rechten aan worden ontleend.



Plattegrond

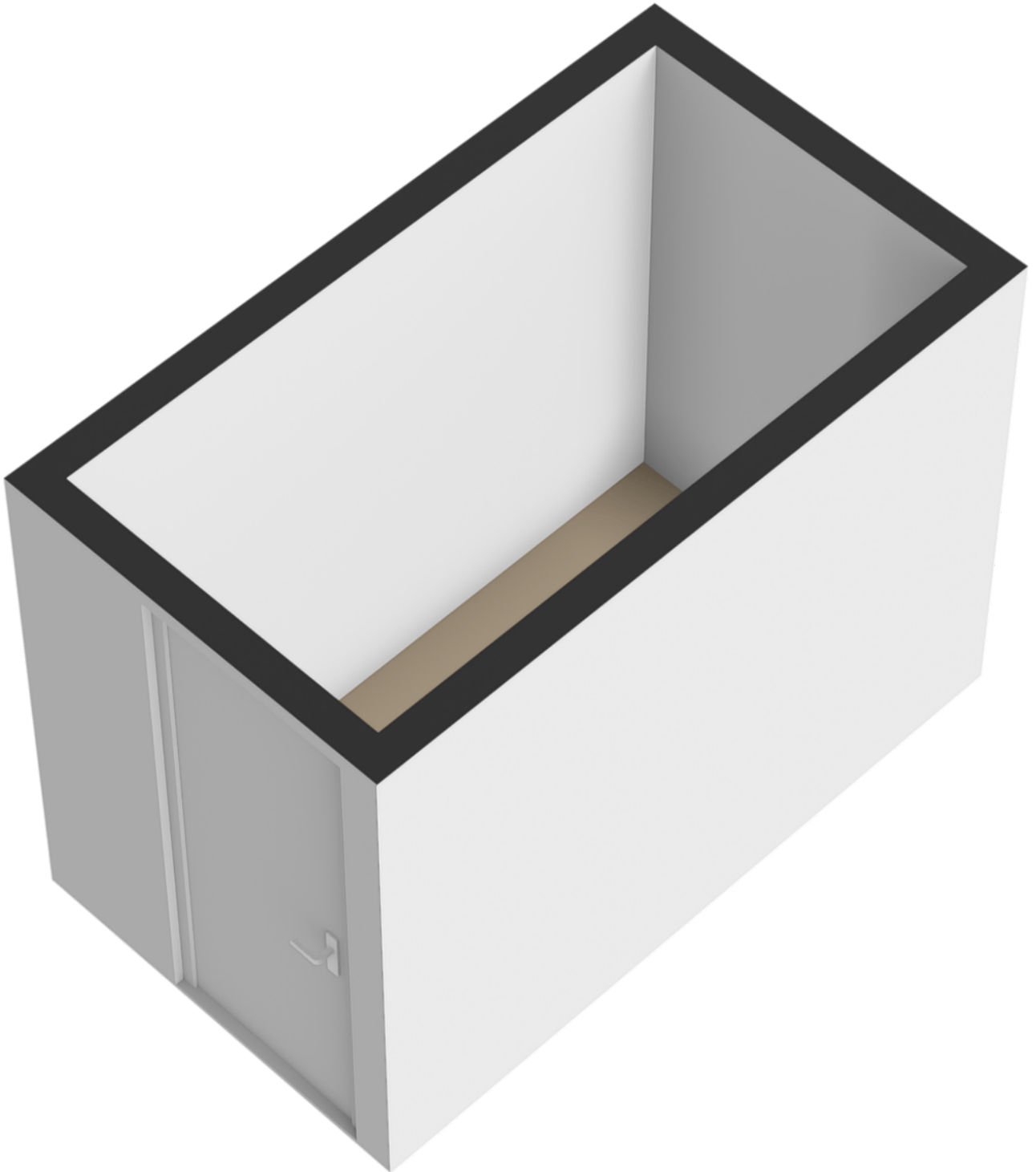


Plattegrond



Deze plattegrond is met de meeste zorg samengesteld.
Er kunnen geen rechten aan worden ontleend.

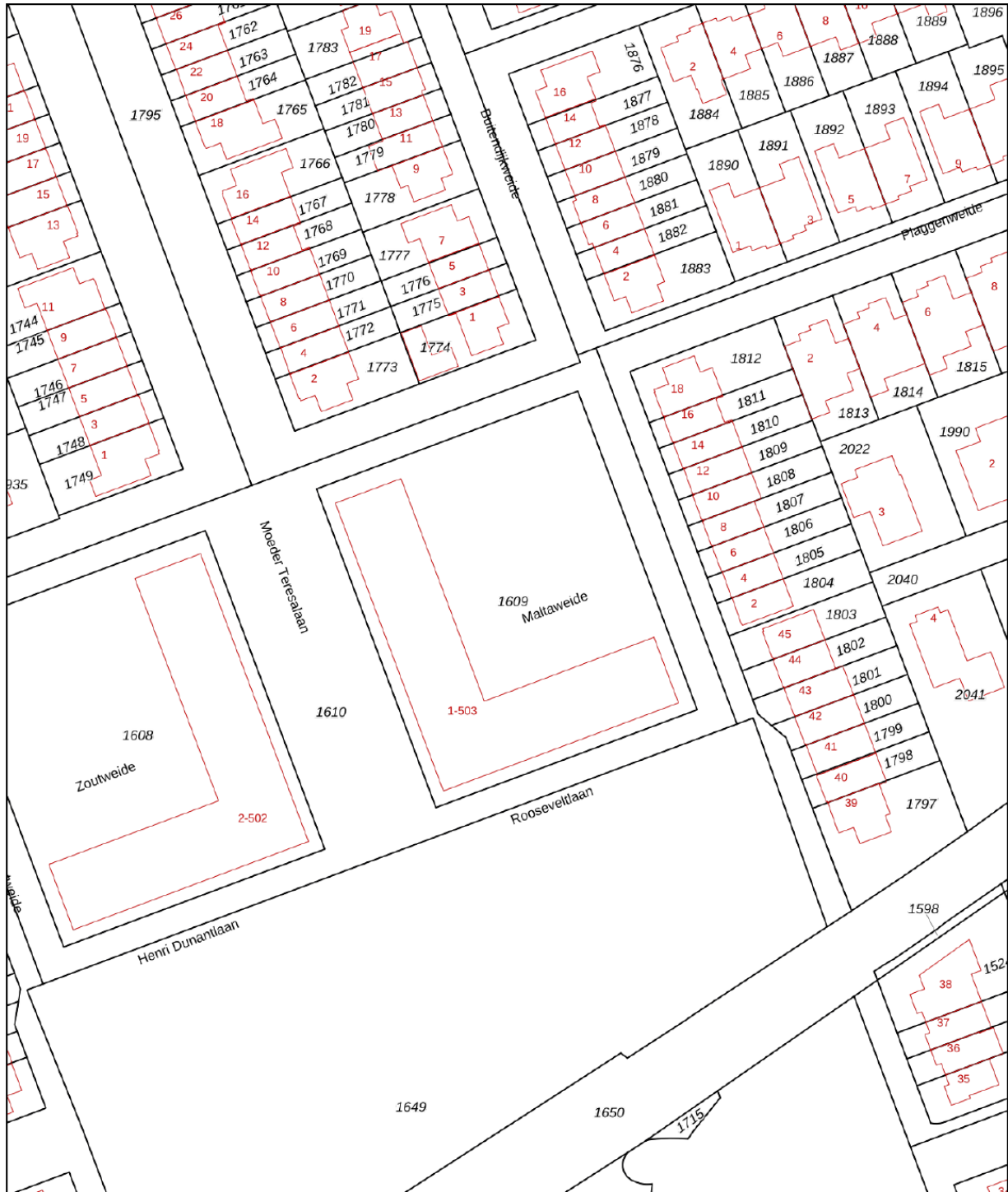
Plattegrond




Kadastrale kaart

Kadastrale kaart

Uw referentie: Maltaweide 323

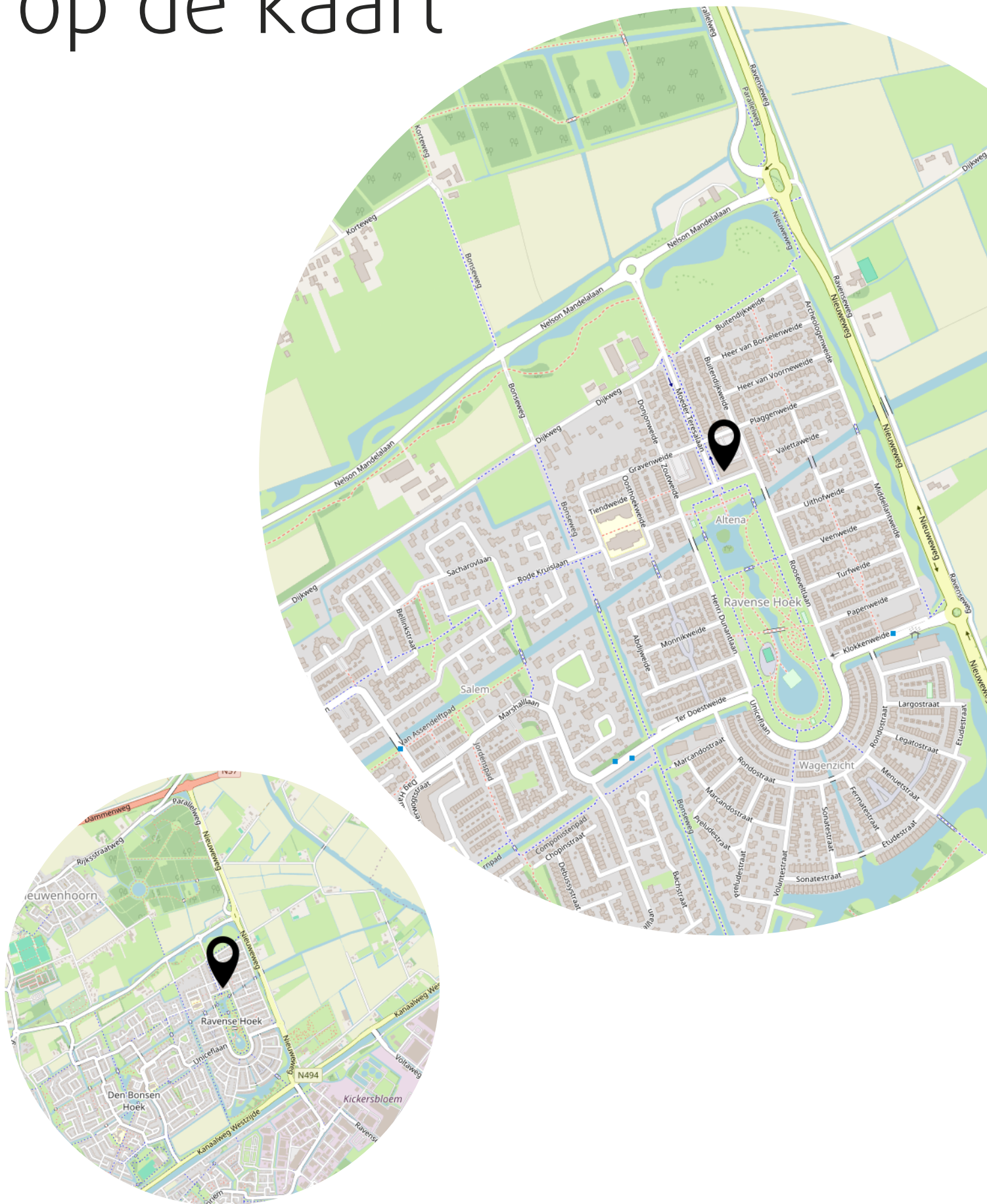


<p>12345 25</p> <p>— Vastgestelde kadastrale grens</p> <p>— Voorlopige kadastrale grens</p> <p>— Administratieve kadastrale grens</p> <p>— Bebouwing</p>	<p>Deze kaart is noordgericht</p> <p>Perceelnummer</p> <p>Huisnummer</p> <p>Vastgestelde kadastrale grens</p> <p>Voorlopige kadastrale grens</p> <p>Administratieve kadastrale grens</p> <p>Bebouwing</p>	<p>Schaal 1: 1000</p> <p>Kadastrale gemeente Hellevoetsluis</p> <p>Sectie H</p> <p>Perceel 1609</p>	<p>kadaster</p> 
--	---	---	---

Voor een eensluitend uittreksel, geleverd op 18 februari 2026
De bewaarder van het kadaster en de openbare registers

Aan dit uittreksel kunnen geen betrouwbare maten worden ontleend.
De Dienst voor het kadaster en de openbare registers behoudt zich de intellectuele eigendomsrechten voor, waaronder het auteursrecht en het databankenrecht.

Locatie op de kaart



Lijst van zaken

	Blijft achter	Gaat mee	Ter overname
Woning - Interieur			
Verlichting, te weten			
- inbouwspots/dimmers	X		
- losse (hang)lampen		X	
Raamdecoratie/zonwering binnen, te weten			
- jaloezieën	X		
Vloerdecoratie, te weten			
- plak pvc	X		
Woning - Keuken			
Keukenblok (met bovenkasten)	X		
Keuken (inbouw)apparatuur, te weten			
- kookplaat	X		
- afzuigkap	X		
- combi-oven/combimagnetron	X		
- koel-vriescombinatie	X		
- vaatwasser	X		
Woning - Sanitair/sauna			
Toilet met de volgende toebehoren			
- toilet	X		
- toiletrolhouder	X		
Badkamer met de volgende toebehoren			
- douche (cabine/scherm)	X		
- wastafel	X		
- wastafelmeubel	X		
Woning - Exterieur/installaties/veiligheid/energiebesparing			
(Voordeur)bel	X		
Rookmelders	X		
(Klok)thermostaat	X		
Airconditioning	X		
Rolluiken	X		
Zonwering buiten	X		

Lijst van zaken

	Blijft achter	Gaat mee	Ter overname
Warmwatervoorziening, te weten			
- CV-installatie	X		
Tuin - Verlichting/installaties			
Buitenverlichting	X		

Heeft u interesse?



**MAKELAARDIJ
& TAXATIES**

Hoofdwachtstraat 1 A
3221 AC Hellevoetsluis

0181-301009
info@wmmakelaardij.nl
www.wmmakelaardij.nl