



HELLEVOETSLUIS
Jan Geelstraat 12

Vraagprijs
€ 375.000,- k.k.

Jan Geelstraat 12



**MAKELAARDIJ
& TAXATIES**

0181-301009 | info@wmmakelaardij.nl
www.wmmakelaardij.nl

Kenmerken & specificaties



Bouwjaar:
1962

Soort:
eengezinswoning

kamers:
5

Inhoud:
357 m³

Woonoppervlakte:
103 m²

Perceeloppervlakte:
180 m²

Overige inpandige ruimte:
-

Gebouwgebonden buitenruimte:
17 m²

Externe bergruimte:
6 m²

Energie label
A

Omschrijving

Volledig verbouwde eindwoning uit 1962 welke nu aan het gewenste wooncomfort van 2026 voldoet.

Aan een rustige straat in de wijk Nieuw-Helvoet tref je deze verbouwde eindwoning met nokverhoging. De woning heeft een moderne keuken en een woonkamer met vloerverwarming en schuifpui naar de tuin met terrasoverkapping. Op de 1e verdieping zijn er 2 slaapkamers, een moderne badkamer en aparte wasruimte. De 2e verdieping is volwaardig dankzij de nokverhoging en heeft nog 2 slaapkamers. De woning heeft op de verdiepingen een keurige PVC vloerafwerking en kunststof ramen, deuren en kozijnen met HR en HR++ beglazing. De ligging aan een rustige straat met een speelveld voor de deur maakt het de ideale woning voor opgroeiende kinderen.

En iemand met 2 linkerhanden hoeft hier alleen maar de verhuisdozen naar binnen te dragen!

Indeling:

• Begane grond:

Bij binnenkomst tref je de (vernieuwde) meterkast en de moderne toiletruimte met inbouw closet en raam. De woonkamer is voorzien van een houten vloer en heeft een houten schuifpui naar de achtertuin en een aansluiting (voorbereiding) voor een houtkachel. De moderne keuken (2023) is compleet met inbouwapparatuur als: een inductiekookplaat, afzuigkap, Quooker kokend waterkraan, vaatwasser, combioven, koelkast en een vriezer. In de trapkast is er extra bergruimte voor de voorraad. De gehele begane grond is voorzien van vloerverwarming.

• Eerste verdieping:

Overloop met toegang tot de 2 ruime slaapkamers, moderne badkamer en de wasruimte met witgoedaansluitingen en een raam. De slaapkamer aan de achterzijde heeft een elektrisch bedienbaar rolluik. De moderne badkamer is compleet ingericht met een inloofdouche met hand- en stortdouche, 2e inbouw closet, wastafelmeubel met inbouwkransen, kastruimte en spiegelkast, elektrische radiator, elektrische vloerverwarming en een raam.

• Tweede verdieping:

Via een vaste trap bereik je de overloop met, dankzij de nokverhoging, 2 goede slaapkamers. Aan de achterzijde heeft zowel de overloop als de slaapkamer een eigen elektrisch bedienbaar rolluik. Op de overloop is naast bergruimte ook de opstelplaats van de c.v. ketel Remeha 2018.

• Buitenruimte

De achtertuin ligt op het zonnige zuiden, is grotendeels bestraat en heeft een terrasoverkapping voor de gezellige middagen & BBQ avonden. Er is een achterom en ook een vrijstaande stenen berging.

Bijzonderheden:

- Bouwjaar 1962;
- Bouwjaar 1962;

1962;

- Gelegen op 125 m2 eigen grond;
- Betonnen begane grondvloer;
- Houten verdiepingsvloeren (geïsoleerd);
- Volledig kunststof ramen, deuren en kozijnen met HR+ en HR++ beglazing;
- Keukenraam en schuifpui zijn houten kozijnen;
- Elektrisch bedienbare rolluiken aan de achterzijde op de 1e en 2e verdieping;
- Gevels en dak zijn geïsoleerd;
- Elektra en de groepenkast is vernieuwd;
- Energielabel A;
- Er wordt een ouderdomsclausule opgenomen in de koopovereenkomst.
- Er wordt een asbestsclausule opgenomen in de koopovereenkomst.

Deze informatie is door ons met de nodige zorgvuldigheid samengesteld. Desondanks kunnen aan de verstrekte gegevens geen rechten worden ontleend. Alle opgegeven maten, oppervlakten, indelingen en overige gegevens zijn indicatief en bedoeld als uitnodiging tot het doen van een bod. Eventuele afwijkingen of onjuistheden kunnen voorkomen. Kopers worden geadviseerd zelf onderzoek te doen naar zaken die voor hen van belang zijn. De NVM-voorwaarden zijn van toepassing.











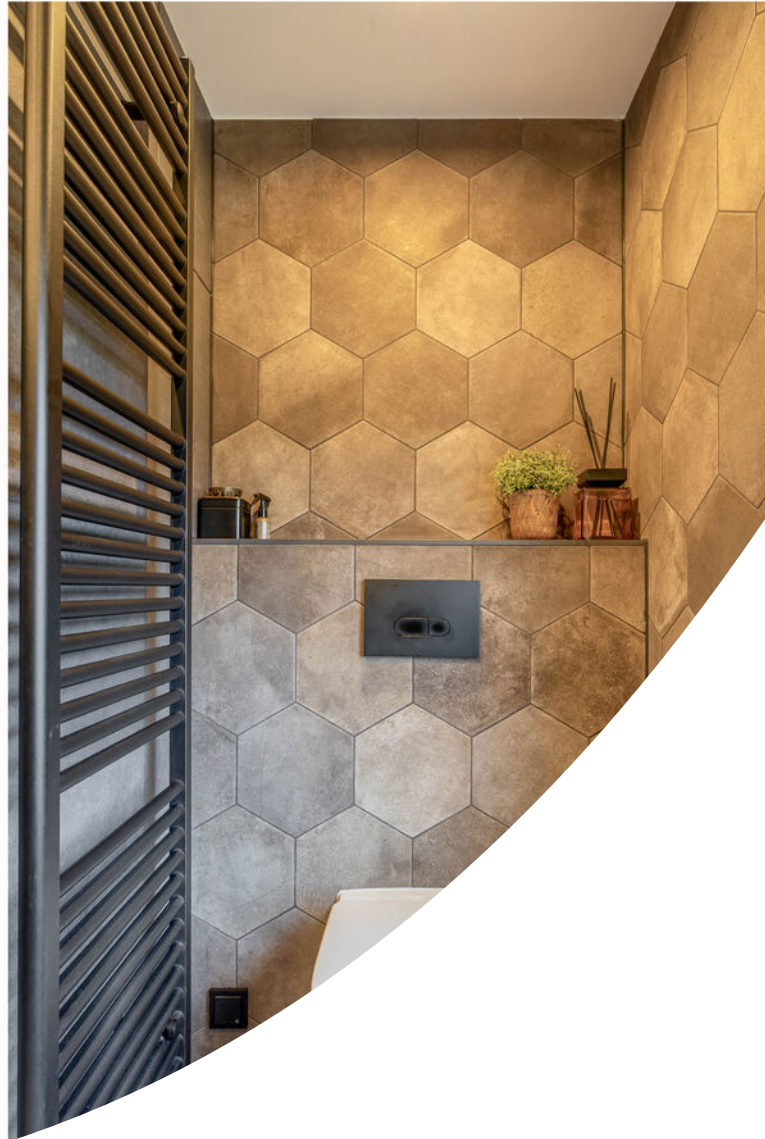






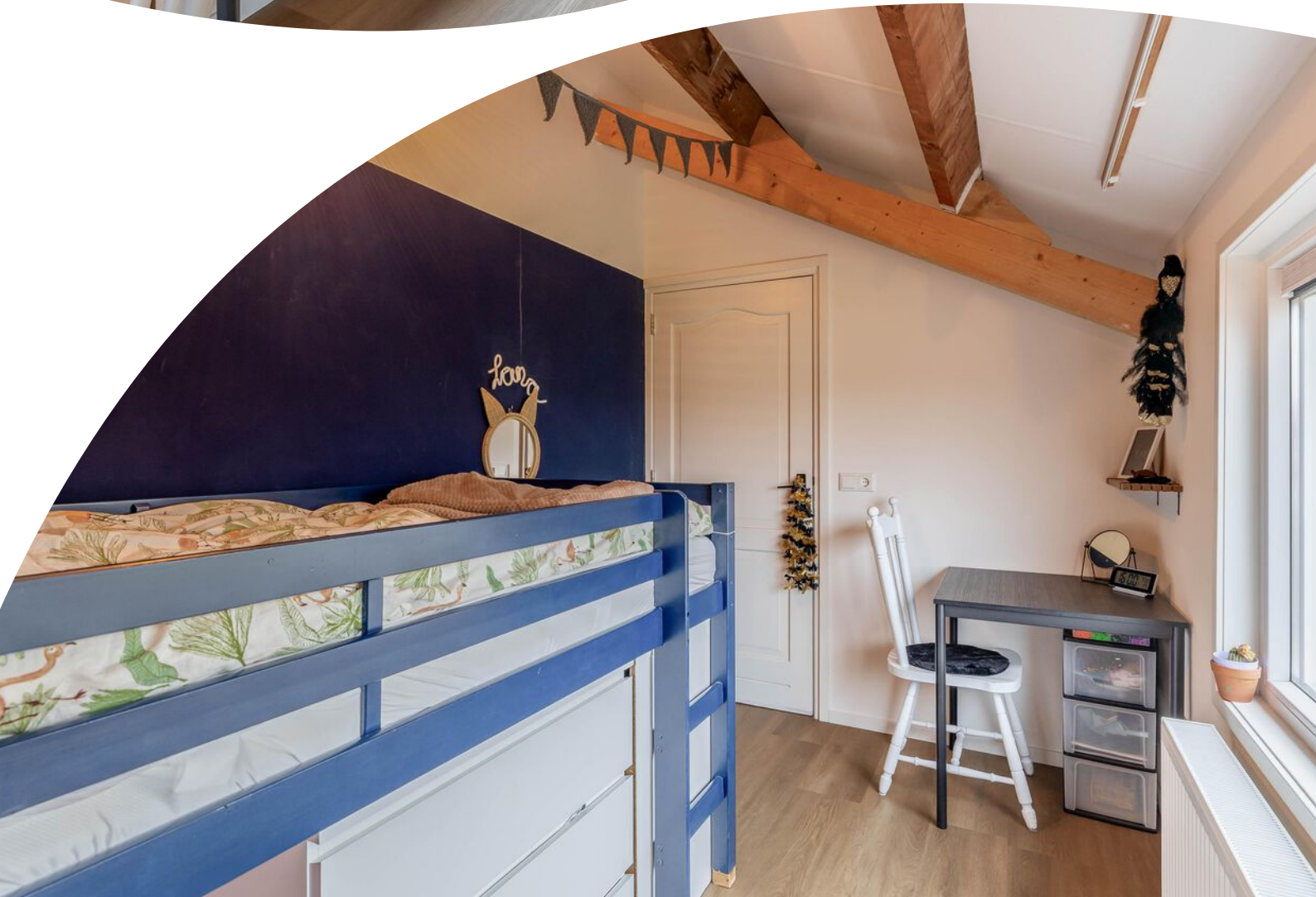












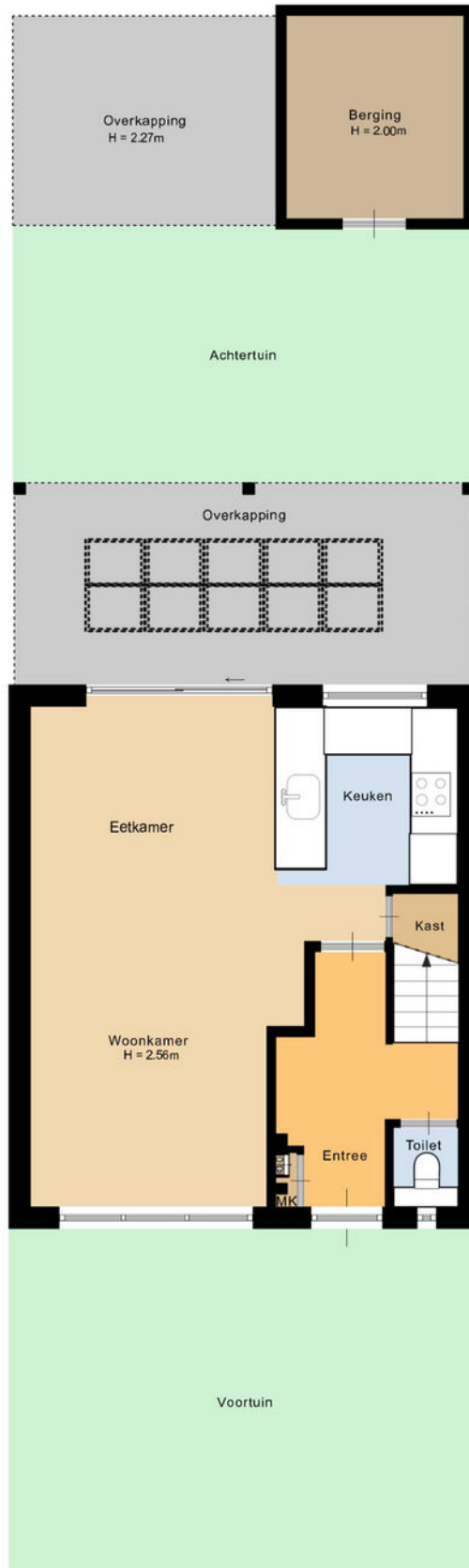








Plattegrond



Deze plattegrond is met de meeste zorg samengesteld.
Er kunnen geen rechten aan worden ontleend.



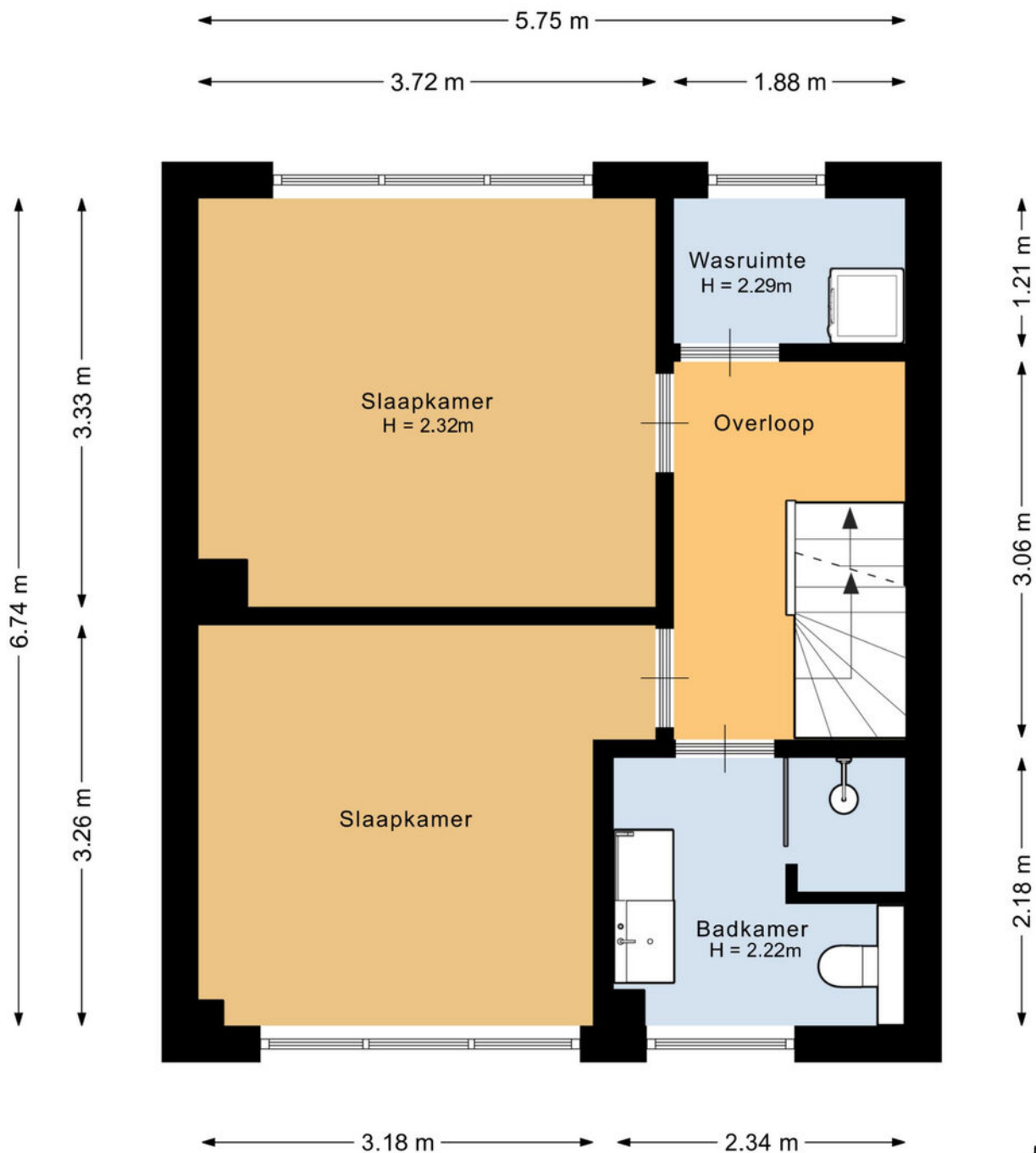
Plattegrond



Deze plattegrond is met de meeste zorg samengesteld.
Er kunnen geen rechten aan worden ontleend.



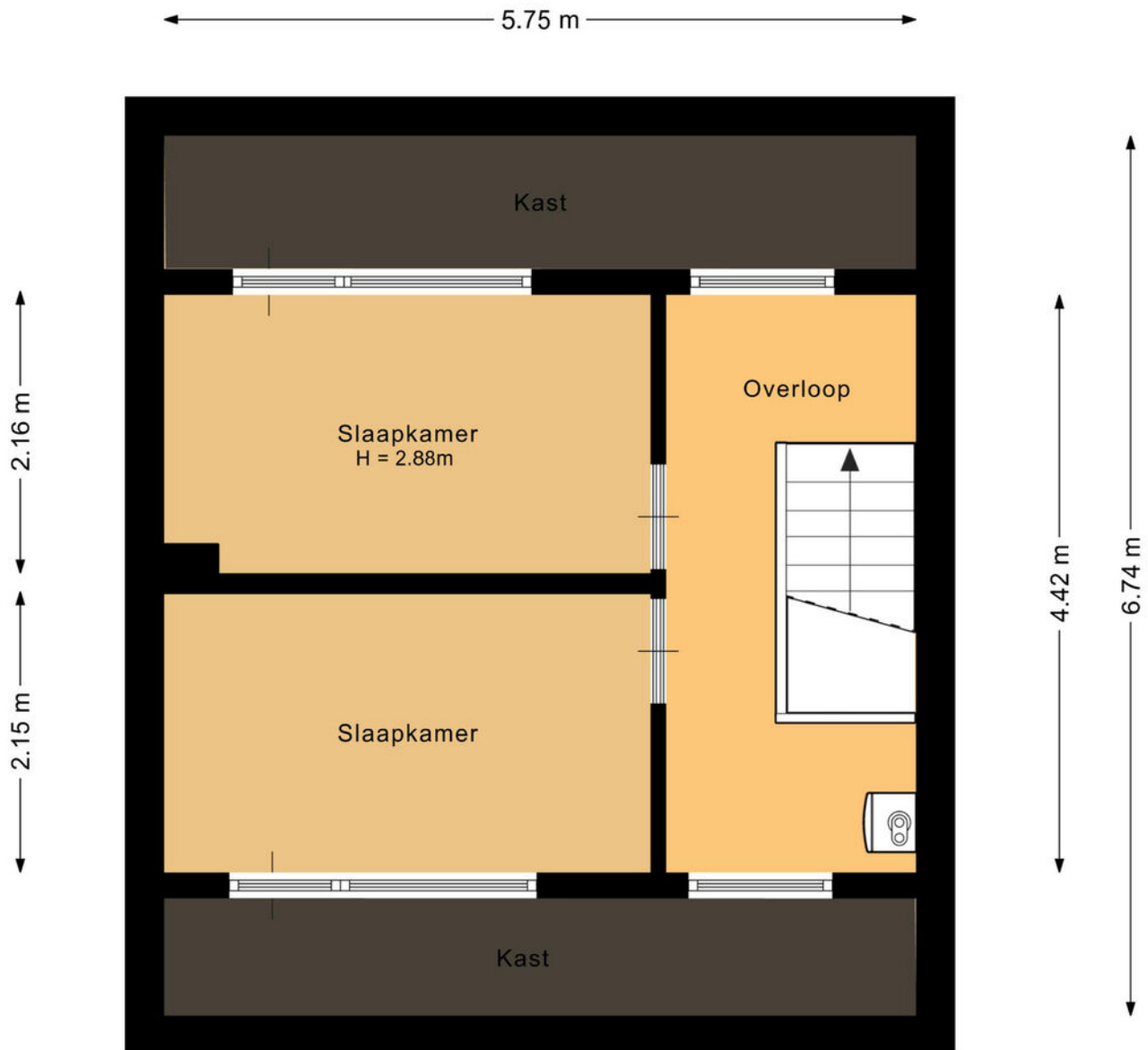
Plattegrond



Deze plattegrond is met de meeste zorg samengesteld.
Er kunnen geen rechten aan worden ontleend.



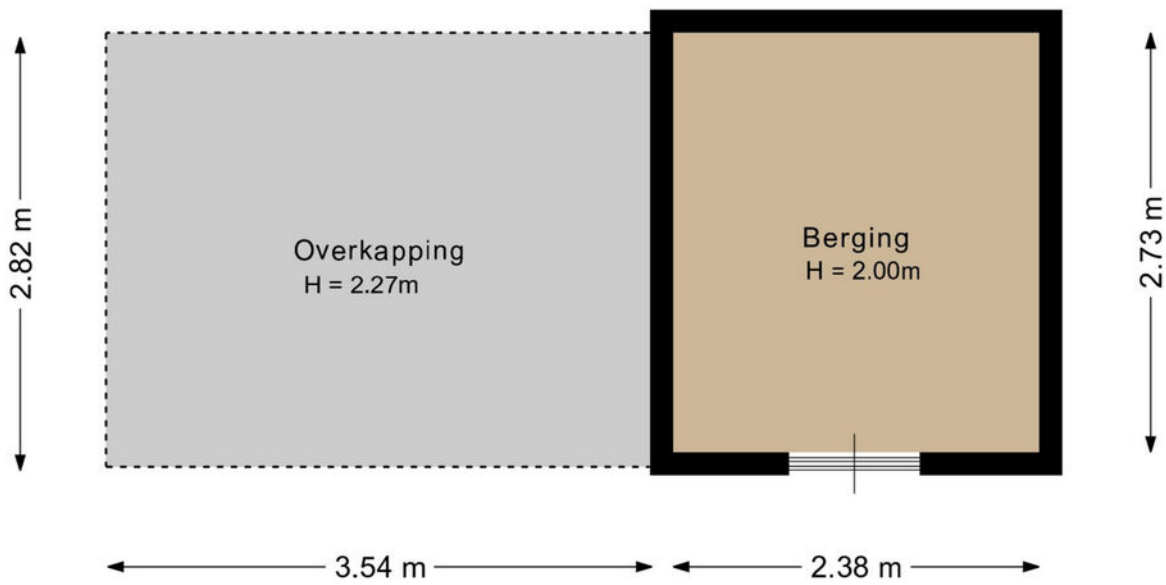
Plattegrond



Deze plattegrond is met de meeste zorg samengesteld.
Er kunnen geen rechten aan worden ontleend.



Plattegrond



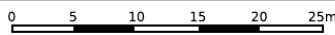
Deze plattegrond is met de meeste zorg samengesteld.
Er kunnen geen rechten aan worden ontleend.



Kadastrale kaart

Kadastrale kaart

Uw referentie: Jan Geelstraat 12

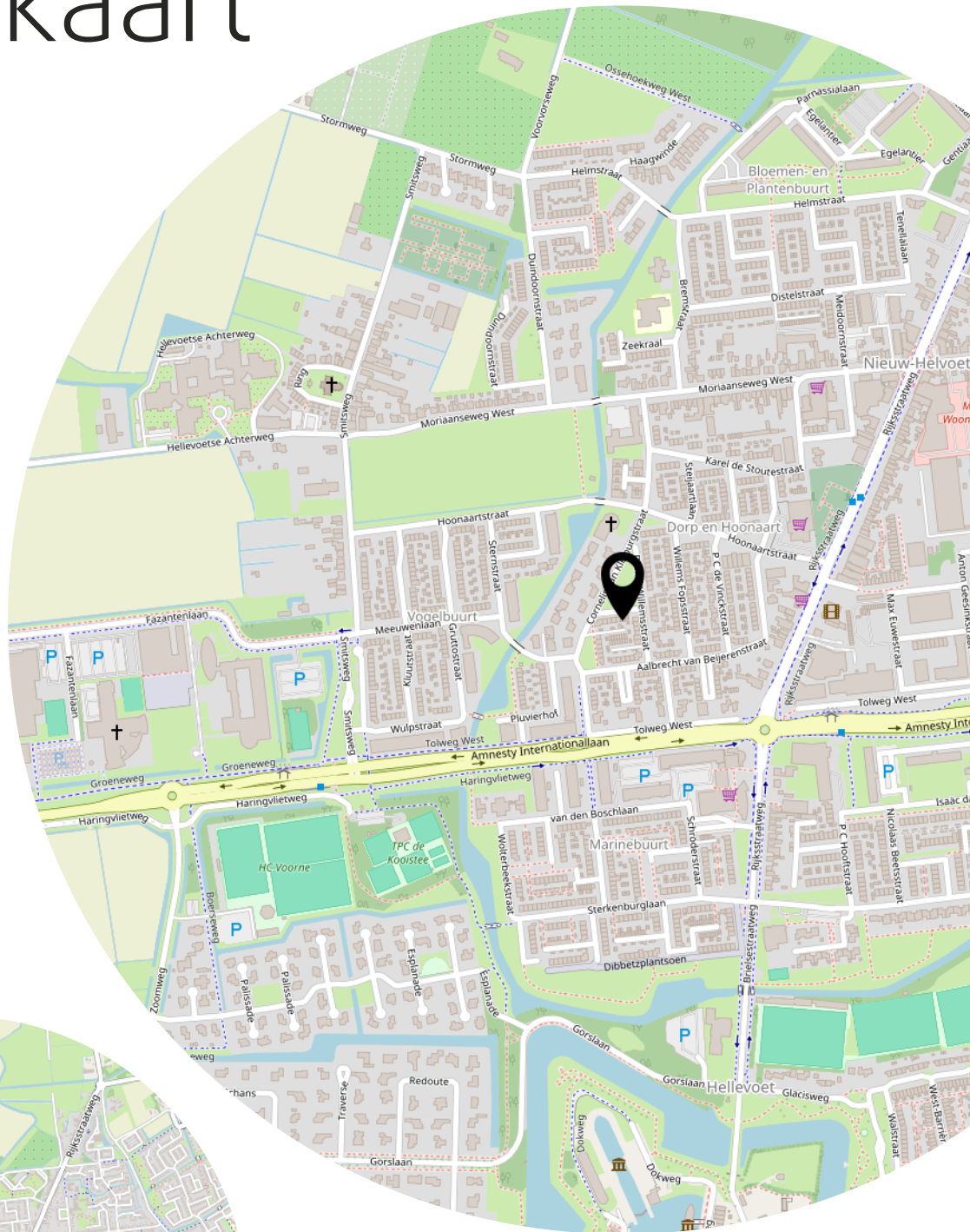


<p>12345 25</p> <p>— Vastgestelde kadastrale grens — Voorlopige kadastrale grens — Administratieve kadastrale grens — Bebouwing</p>	<p>Deze kaart is noordgericht</p> <p>Perceelnummer</p> <p>Huisnummer</p> <p>Schaal 1: 500</p> <p>Kadastrale gemeente Hellevoetsluis</p> <p>Sectie C</p> <p>Perceel 1872</p>	
---	---	--

Voor een eensluidend uittreksel, geleverd op 30 januari 2026
 De bewaarder van het kadaster en de openbare registers

Aan dit uittreksel kunnen geen betrouwbare maten worden ontleend.
 De Dienst voor het kadaster en de openbare registers behoudt zich de intellectuele eigendomsrechten voor, waaronder het auteursrecht en het databankenrecht.

Locatie op de kaart



Lijst van zaken

	Blijft achter	Gaat mee	Ter overname
Woning - Interieur			
Designradiator(en)	X		
Verlichting, te weten			
- inbouwspots/dimmers	X		
- opbouwspots/armaturen/lampen/dimmers	X		
- losse (hang)lampen		X	
Raamdecoratie/zonwering binnen, te weten			
- gordijnrails			X
- gordijnen			X
- overgordijnen			X
- vitrages			X
- rolgordijnen	X		
- jaloezieën	X		
- (losse) horren/rolhorren	X		
Vloerdecoratie, te weten			
- parketvloer	X		
- houten vloer(delen)	X		
- laminaat	X		
- plavuizen	X		
Woning - Keuken			
Keukenblok (met bovenkasten)	X		
Keuken (inbouw)apparatuur, te weten			
- kookplaat	X		
- (gas)fornuis	X		
- afzuigkap	X		
- combi-oven/combimagnetron	X		
- koel-vriescombinatie	X		
- vaatwasser	X		
- Quooker	X		
Woning - Sanitair/sauna			
Toilet met de volgende toebehoren			
- toilet	X		

Lijst van zaken

	Blijft achter	Gaat mee	Ter overname
Badkamer met de volgende toebehoren			
- douche (cabine/scherm)	X		
- wastafel	X		
- wastafelmeubel	X		
- toiletkast	X		
- toilet	X		
Woning - Exterieur/installaties/veiligheid/energiebesparing			
Rookmelders		X	
(Klok)thermostaat	X		
Rolluiken	X		
Telefoonaansluiting/internetaansluiting	X		
Warmwatervoorziening, te weten			
- CV-installatie	X		
Tuin - Inrichting			
Tuinaanleg/bestrating	X		
Bepanting	X		
Tuin - Verlichting/installaties			
Buitenverlichting	X		
Tijd- of schemerschakelaar/bewegingsmelder	X		
Tuin - Bebouwing			
Tuinhuis/buitenberging	X		
Kasten/werkbank in tuinhuis/berging	X		
Tuin - Overig			
Overige tuin, te weten			
- vlaggenmast(houder)	X		

Heeft u interesse?



**MAKELAARDIJ
& TAXATIES**

Hoofdwachtstraat 1 A
3221 AC Hellevoetsluis

0181-301009
info@wmmakelaardij.nl
www.wmmakelaardij.nl